

Daily Strategy: หลากหลายปัจจัยลบ

ตลาดหุ้นวันนี้

SET Index -5 จุด (-0.31) ปิดที่ระดับ 1,615 จุด กังวลจำนวนผู้ติดเชื้อโควิด -19 ในจีนเร่งตัวขึ้นกระทบ ศก. และดีมานด์พลังงาน กัดดันหุ้นกลุ่มน้ำมัน ส่วนหุ้นกลุ่มโรงพยาบาลถูกเทขายหลังจากที่ YTD ราคาปรับขึ้นแรงและ Upside เริ่มจำกัด

แนวโน้มตลาดหุ้นวันนี้

ประเมิน SET ปรับตัวลงแนวรับ 1,610 / 1,600 จุด จากหลากหลายปัจจัยลบโดยจนท.FED หลายท่านยังคงหนุนให้เร่งขึ้นดอกเบี้ยต่อไปหลังเงินเฟ้ออยู่ระดับสูง (US bond yield และ USD ดีดตัวขึ้น), ราคาน้ำมันดิบทรุดตัวลงแรงจากยอด Covid-19 ในจีนพุ่งขึ้น นอกจากนี้ข่าวโศกเศร้าแห่งหนึ่งถูกสั่งปิดทำการชั่วคราว จะส่งผล sentiment เชิงลบต่อภาวะตลาด

กลยุทธ์การลงทุน: Selective buy

- SCGP SCC GPSC BGRIM GULF TASCO ได้ประโยชน์ราคาพลังงานลดลง
- AOT CENTEL ERW BA AAV SISB CPN CRC CPALL WHA อานิสงส์การเปิดประเทศ
- BEM BTS BH BDMS BCH INTUCH ADVANC กลุ่ม Defensive ช่วงตลาดผันผวน

หุ้นแนะนำวันนี้

- ADVANC (ปิด 187 ซื้อ/เป้า 238 บาท) มี Sentiment บวกจากข่าวเตรียมจัดตั้งกองทุนรวมโครงสร้างพื้นฐาน AISIF มูลค่า 1 แสนล้านบาท เป็นบวกต่อ P&L จากค่าเสื่อมราคาตลาดลง, ไม่ต้องจ่ายดอกเบี้ยจากการซื้อ 3BB
- BEM (ปิด 9.45 ซื้อ /เป้า 11.50 บาท) ไตรมาส 3 ว่าดีแล้วไตรมาส 4 จะดียิ่งกว่าจากจำนวนผู้โดยสารที่เพิ่มขึ้นทั้งทางด่วนและรถไฟฟ้าใต้ดิน ล่าสุดมีข่าวดี BEM เตรียมประชุมบอร์ดเพื่อเซ็นสัญญารถไฟฟ้าสายสีส้ม 28 พ.ย.นี้

บทวิเคราะห์วันนี้

ADVANC, BH, EPG

ประเด็นสำคัญวันนี้

- (-) น้ำมันร่วงแรง ผู้ติดเชื้อโควิด-19 ในจีนเร่งตัวขึ้นกดดันดีมานด์พลังงาน: ราคาน้ำมันดิบ WTI ลดลง 3.95\$ (-4.6%) ปิดที่ 81.64\$/bbl หลังจากจำนวนผู้ติดเชื้อโควิดในจีนยังเร่งตัวขึ้น ล่าสุดจีนรายงานมีผู้ติดเชื้อโควิด -19 รายใหม่ (16 พ.ย.22) เพิ่มขึ้นเป็น 23,276 ราย เทียบกับวันก่อนหน้าอยู่ที่ 20,199 ราย
- (+/-) จับตาประชุม APEC ลั่นผลักดันเขตการค้าเสรี FTAAP: APEC 2022 จัดขึ้นในวันนี้ และ 19 พ.ย.นี้ ประเด็นที่จับตามองมากที่สุดคือการผลักดันเขตการค้าเสรี FTAAP หากสำเร็จจะมีขนาดเศรษฐกิจสูงถึง 52 ล้านล้านเหรียญคิดเป็น 60% ของ GDP โลกเป็นบวกต่อภาคการค้า ส่งออก และ นิคมฯ ของไทย
- (+) สัปดาห์หน้า สภาพัฒน์ประกาศ GDP 3Q22 ของไทย: ในวันที่ 21 พ.ย.นี้ เบื้องต้น BB Consensus คาด GDP 3Q22 ของไทยจะขยายตัว 4.3% สูงขึ้นจาก 2.5% ใน 2Q22 และ 2.3% ใน 1Q22 นับเป็น Sentiment บวกต่อกลุ่มธนาคารสะท้อนสินเชื่อที่ยังขยายตัวและปัญหาหนี้ NPL ที่ลดลง

สารบัญ	
บทวิเคราะห์ทางเทคนิค	2
สรุปข่าวในประเทศและต่างประเทศ	3
ข้อมูลดัชนีหลักทรัพย์ประเทศต่างๆ	4
ราคาสินทรัพย์ประเภทต่างๆ	5
ทิศทางกระแสเงินทุนต่างชาติ	6
ราคาสินค้าโภคภัณฑ์	7
การถือครองหุ้นของนักลงทุนต่างชาติ	8
ข้อมูลการซื้อขาย NVDR	9
ข้อมูลการซื้อขาย Single Stock Future	10
สรุปการซื้อขายหุ้นของผู้บริหาร	11
หลักทรัพย์ที่เข้าข่ายมาตรการกักกับการซื้อขาย	12
หลักทรัพย์ภายใต้เครื่องหมาย C (Caution)	13
ปฏิทินการประกาศตัวเลขเศรษฐกิจที่สำคัญ	14
ปฏิทินหุ้น	15

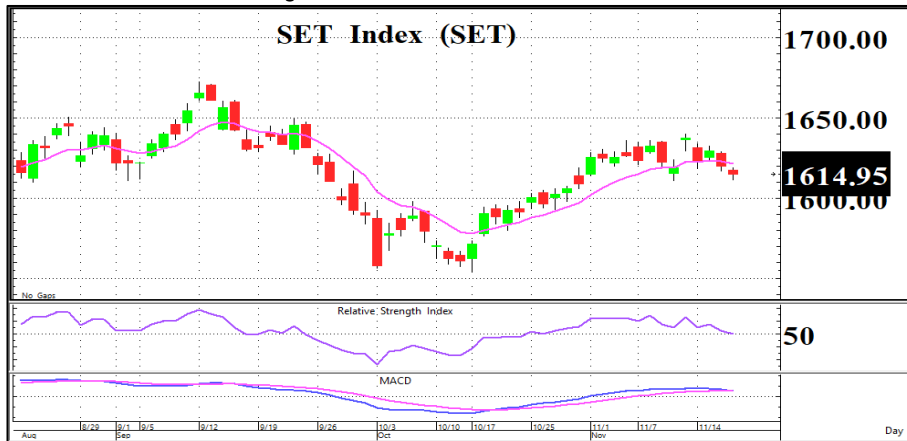
สรุปภาวะตลาด	Last	Chg (pts)	%Chg
SET	1,614.9	(5.03)	-0.31%
SET100	2,204.8	(9.03)	-0.41%
SET50	980.74	(3.87)	-0.39%
mai	610.91	0.55	0.09%
SET Turnover (Btm)		59,155	
SET Market Cap. (Btm)		19,673,756	
SET PE (x)		17.56	
SET PBV (x)		1.60	

สรุปการซื้อขายแยกตามกลุ่มผู้ลงทุน	17 Nov	wtd	mtd	ytd
SET (ล้านบาท)				
ต่างชาติ	(3,324)	(7,452)	16,665	175,550
สถาบัน	(388)	(2,961)	(12,657)	(152,810)
บัญชีบล.	1,037	3,068	(2,383)	(2,251)
บุคคล	2,675	7,344	(1,624)	(20,489)
SET50 Futures (สัญญา)				
ต่างชาติ	544	(8,587)	48,535	117,648
สถาบัน	(1,014)	(2,827)	(8,422)	(4,689)
บุคคล	0	10,944	(40,583)	(113,429)
Bond (ล้านบาท)				
ต่างชาติ	(11,077)	(16,076)	81,687	172,375
สถาบัน	28,294	86,455	203,393	3,085,295

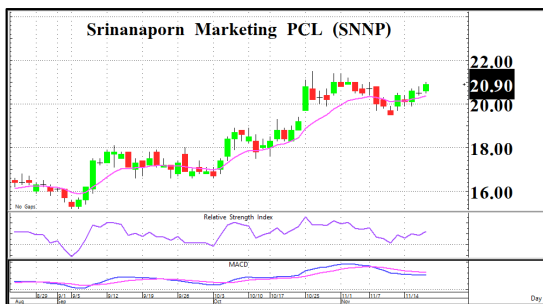
เหตุการณ์สำคัญ	
18 Nov	JP Oct Inflation rate
21 Nov	CN 1Y/5Y LPR

อาทิตย์ จันทร์สวาง
นักวิเคราะห์การลงทุนปัจจัยพื้นฐานด้านหลักทรัพย์
+662 659 7000 ext 5005
ชัยยศ จิวางกูร
นักวิเคราะห์การลงทุนปัจจัยทางเทคนิค
+662 659 7000 ext 5006
ยุภาณี เล้าตระกูลชัย
ผู้ช่วยนักวิเคราะห์
+662 659 7000 ext 5002
ธนิชพร ทิพย์กาญจนกุล
ผู้ช่วยนักวิเคราะห์
+662 659 7000 ext 5015

“ ท่าทางจะเอาไม่อยู่ ”



กราฟ SET มีสัญญาณพักตัวโดยล่าสุดอ่อนตัวลงปิดใต้เส้น EMA 10 วัน พร้อมเครื่องมือทั้ง RSI + MACD ทั้งตัวลงให้สัญญาณลบกดดันทิศทาง ดังนั้นประเมินว่า SET จะปรับตัวลงแนวรับ 1,610 และ 1,600 จุด ทั้งนี้แนะนำซื้อเล่นริบาวด์ช่วงอ่อนตัว ส่วนระยะกลางหาก SET ปิดต่ำกว่า 1,610 จุดจะเสียทิศทางและมีโอกาสลงไปยังโซน 1,590 จุด



กราฟเป็นแนวโน้มขาขึ้นและยกตัวเหนือเส้น EMA 10 วันต่อเนื่อง สอดคล้องกับ MACD + RSI ที่ขึ้นสนับสนุนทิศทางเชิงบวก



กราฟโค้งตัวขึ้นแบบกะทะหงายและราคายืนเหนือเส้น EMA 10 วันต่อเนื่อง พร้อมกับ MACD + RSI ที่ขึ้นเป็นทิศทางเชิงบวก

SET	1,614.95
(-5.03 จุด)	Val. 59,154
แนวรับ	1,610 / 1,600
แนวต้าน	1,620 / 1,625

ระยะสั้น
ซื้อช่วงอ่อนตัวแนวรับ 1,610 / 1,600 จุด โดย Cut loss หากหลุด 1,600 จุด

ระยะกลาง - ยาว
หาก SET หลุด 1,610 จุดแนะนำให้ลดพอร์ตลง

หุ้นแนะนำทางเทคนิค	
SNNP	
ราคาปิด	20.90
แนวรับ	20.70
แนวต้าน	21.50 / 22.00
Cut loss	20.50

หุ้นแนะนำทางเทคนิค	
BEC	
ราคาปิด	10.40
แนวรับ	10.20
แนวต้าน	10.80 / 11.40
Cut loss	10.00

หุ้นที่มีมูลค่าซื้อขายมากที่สุด 5 อันดับแรก (17 / 11 / 2565)				
หุ้น	ราคาปิด	แนวรับ	แนวต้าน	Cut loss
BDMS	29.00	28.00	31.00	27.00
CPALL	62.50	62.00	65.00	61.00
BH	213	210	220	206
AOT	74.50	74.00	76.00	73.00
PTT	33.00	32.50	35.00	32.00

ชัยยศ จิวงกูร
นักวิเคราะห์เทคนิคและกลยุทธ์
Registration No.15942

ข่าวในประเทศและต่างประเทศ

สรุปข่าวเศรษฐกิจในประเทศและต่างประเทศ

ไทย

(+) กทท. บรรจุข้อตกลงการซื้อขายสิทธิ์ถ่ายทอดฟุตบอลโลก 2022 กับฟีฟ่ามูลค่า USD33m หรือประมาณ 1.4 พันลบ.

สหรัฐ

(-) เจมส์ บูลลาร์ด ประธานเฟด สาขาเซนต์หลุยส์กล่าว อัตราดอกเบี้ยยังอยู่ในระดับที่เข้มงวดมากพอ และประมาณการ Fed fund rate ควรอยู่ในระดับ 5%

ยุโรป

(-) อังกฤษ - สหราชอาณาจักรประกาศขึ้นภาษี และลดการใช้จ่ายภาครัฐเพื่อเสริมความแข็งแกร่งด้านการคลังของรัฐบาล

(-) ยูโรโซน - อัตราเงินเฟ้อเดือนค.ค. เพิ่มขึ้น 10.6% สูงกว่าเดือนก่อนหน้าที่ 9.9%

เอเชีย

(+) จีน - FDI ของจีนเพิ่มขึ้น 14.4%yoy ในช่วง 10M22 เป็น 1.09 ล้านล้านหยวน หรือ USD168.34b

(-) อินโดนีเซีย - ธนาคารกลางอินโดนีเซีย (BI) ประกาศขึ้นอัตราดอกเบี้ย 0.50% ติดต่อกันเป็นเดือนที่ 3

ประเด็นข่าวย่อยรายบริษัท

AAV (+) (ข่าวหุ้น) AAV สิ้นไตรมาส 4 พลิกมีกำไร ซูโฮซีขึ้นแผนเงินบาทแข็งค่า
 โบรกฯ แนะนำกำไร AAV ให้ราคาเหมาะสมที่ 3.40 บาท มั่นใจไตรมาส 4/65 พลิกมีกำไร เหตุเข้าสู่ฤดูท่องเที่ยว เงินบาทกลับมาแข็งค่า
 หนุนมีกำไรอัตราแลกเปลี่ยน แคมเปญเพิ่มค่าธรรมเนียมน้ำมัน แต่ประเมินทั้งปียังขาดทุนสูง 9.5 พันล้านบาท หลังงวด 9 เดือนขาดทุนถึง 1.1 หมื่นล้านบาท

ADVANC (+) (ข่าวหุ้น) ADVANC จัดตั้ง AISIF ดันไฟเบอร์แอสแลนเข้ากอง จับตา 3 แนวทาง ช้อนาคต JASIF ปี 75
 ADVANC เตรียมตั้งกองทุนรวมโครงสร้างพื้นฐาน AISIF ของตัวเองเร็วๆ นี้ ดันโครงข่ายไฟเบอร์ออปติกมูลค่ากว่า 1 แสนล้านบาท เข้า
 กองทุนฯ รองรับการลงทุนในระยะยาว หลังผู้ถือหุ้น JASIF ปฏิเสธลดค่าเช่าฯ

ASIAN (+) (หุ้นหุ้น) ASIAN อพรายได้ 1.16 หมื่นล. บุกกำไรพิเศษเข้าไตรมาส 4
 ASIAN อพเป้าหมายรายได้รวมทั้งปี 2565 เป็น 1.16 หมื่นล้านบาท จากเดิม 1.12 หมื่นล้านบาท หลังแนวโน้มยอดขายอาหารสัตว์เลี้ยงและ
 ทูน่าเติบโตดีเกินกว่าคาด มั่นใจรักษาระดับอัตรากำไรขั้นต้นยืนเหนือ 18-19% จ่อบุกกำไรจากการขายหุ้น AAI บางส่วนเข้ามาในไตรมาส
 4/2565 โบรกฯแนะนำ "ซื้อ" เคารราคา 21.30 บาท

EKH (+) (หุ้นหุ้น) EKH สัญญาณโค้งท้ายเด่น เฮอร์แคร์สโตไอ-IVF พ้นตัว
 EKH ส่งซิกโค้งท้ายไตรมาส 4/2565 ผู้รับบริการ IPD และ OPD เพิ่มขึ้น แคมเปญอานิสงส์จากศูนย์ IVF เริ่มฟื้นตัวจากการเปิดประเทศ,
 บริการทางการแพทย์ทั่วไปคึกคักและโรงพยาบาลศูนย์ช่วยหนุน ด้าน "นพ.อำนาจ เอื้ออารีมิตร" ประกาศเดินทางขยายโครงการโรงพยาบาล
 เฉพาะทางเพิ่มขึ้นในอนาคต ปูทางธุรกิจแข็งแกร่ง

MINT (+) (ข่าวหุ้น) MINT ส่งซิกไตรมาส 4 สวย โรงแรม-ร้านอาหารโตสูง
 MINT แยมแนวโน้มไตรมาส 4/65 โตต่อเนื่องจากไตรมาส 3/65 และงวดปีก่อน หลังธุรกิจโรงแรม ร้านอาหาร และไลฟ์สไตล์ทั่วโลกฟื้นกลับ
 มีกำไร โชว์อัตราเข้าพักและรายได้ต่อห้องพุ่งสูง ด้านธุรกิจอาหารโตแข็งแกร่ง เตรียมเปิดโรงแรมใหม่ 2 แห่งที่ฝรั่งเศส-อิตาลี รวม 252 เตียง
 ในช่วงธ.ค.นี้ ส่วนปี 66 ลุยเปิดโรงแรมใหม่ 6 แห่ง รวมกว่า 1,000 เตียง

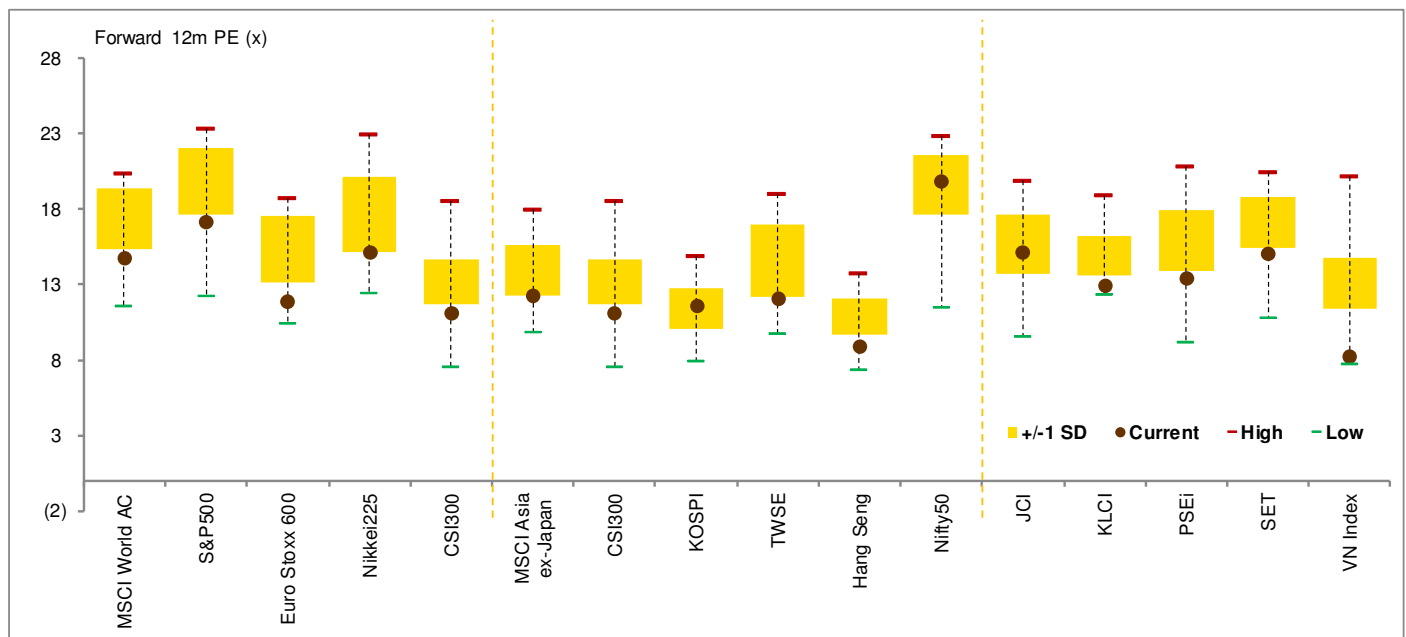
PTG (+) (ข่าวหุ้น) PTG ย้ำอปีปีนี้โต 15-20% โชว์ยอดขายธุรกิจนอนออยล์พุ่ง 2.5 พันล้าน
 PTG คงเป้าอปีปีนี้โต 15-20% โชว์ไตรมาส 3/65 กำไร 181 ล้านบาท พุ่ง 180% ธุรกิจ Non-Oil กวาดยอดขาย 2,556 ล้านบาท
 เพิ่มขึ้น 95.5% บอร์ดไฟเขียวจ่ายเงินปันผล 0.20 บาท/หุ้น ขึ้น XD วันที่ 28 พ.ย.นี้

TTB (+) (หุ้นหุ้น) 'ทีทีบีไทรฟ์' โชว์ศักยภาพ นำร่องประกาศ สคบ.ใหม่
 ทีทีบีไทรฟ์ โดยทีเอ็มบีธนชาต หรือ ทีทีบี ขานรับพร้อมให้บริการลูกค้าเข้าซื้อภายใต้กฎข้อบังคับใหม่ตามประกาศ สคบ. ก่อนระยะเวลาที่
 สคบ.กำหนดไว้ในปีหน้า เริ่มให้บริการภายใต้กฎข้อบังคับใหม่ตั้งแต่วันที่ 21 พ.ย.นี้ เป็นต้นไป พร้อมขยายจุดให้บริการสินเชื่อรถยนต์ทุกวัน
 ครอบคลุมทุกพื้นที่ทั่วไทย เพื่อเพิ่มความมั่นใจให้ลูกค้าไม่ต้องรอออกรถปีหน้า

ข้อมูลดัชนีหลักทรัพย์ประเทศต่างๆ

การเคลื่อนไหวของตลาดหุ้นทั่วโลก

Index	Last update	Performance (%)					PE (x)		EPS gth (%)		PBV (x)		ROE (%)	
		Chg (pts)	1d	wtd	mtd	ytd	22F	23F	22F	23F	22F	23F	22F	23F
MSCI World AC	613	(3.99)	(0.6)	(1.0)	4.5	(18.8)	15.2	14.5	7.8	4.3	2.5	2.3	13.2	12.7
S&P500	3,947	(12.23)	(0.3)	(1.2)	1.9	(17.2)	17.8	16.7	14.8	6.4	3.8	3.4	21.9	21.4
Euro Stoxx 600	428	(1.79)	(0.4)	(0.9)	3.9	(12.2)	12.1	11.8	26.2	2.2	1.7	1.6	12.9	12.5
Nikkei225	27,931	(97.73)	(0.3)	(1.2)	1.2	(3.0)	15.1	15.3	5.8	(1.4)	1.6	1.5	10.4	9.7
CSI300	3,819	(15.73)	(0.4)	0.8	8.8	(22.7)	12.9	11.0	11.7	17.4	1.6	1.5	11.1	11.0
MSCI Asia ex-Japan	603	(6.58)	(1.1)	1.9	15.1	(23.6)	12.8	12.1	(7.8)	6.1	1.5	1.3	11.7	11.3
CSI300	3,819	(15.73)	(0.4)	0.8	8.8	(22.7)	12.9	11.0	11.7	17.4	1.6	1.5	11.1	11.0
KOSPI	2,443	(34.55)	(1.4)	(1.6)	6.5	(18.0)	11.4	11.6	(10.1)	(2.2)	1.0	0.9	6.6	7.7
TWSE	14,535	(2.12)	(0.0)	3.8	12.2	(20.2)	10.4	12.3	5.8	(15.5)	1.9	1.8	22.7	18.2
Hang Seng	18,046	(210.82)	(1.2)	4.2	22.9	(22.9)	10.1	8.8	(31.8)	14.7	1.0	1.0	11.3	11.1
Nifty50	18,344	(65.75)	(0.4)	(0.0)	1.8	5.7	22.1	18.6	11.3	18.6	3.3	2.9	15.4	15.6
ASEAN 5 - simple avg.			0.6	0.0	(0.6)	(9.7)	13.9	12.8	20.2	10.2	1.6	1.5	7.4	8.1
JCI	7,045	30.60	0.4	(0.6)	(0.8)	7.0	15.1	15.2	52.9	(0.7)	2.0	1.8	(9.0)	(7.8)
KLCI	1,449	0.94	0.1	(1.3)	(0.8)	(7.5)	14.3	12.7	(2.8)	12.1	1.4	1.4	10.2	11.1
PSEi	6,404	11.65	0.2	1.9	4.1	(10.1)	15.3	13.1	23.6	16.2	1.5	1.5	8.4	9.4
SET	1,615	(5.03)	(0.3)	(1.4)	0.4	(2.6)	15.5	14.8	9.2	5.3	1.6	1.5	8.9	9.1
VN Index	969	26.36	2.8	1.5	(5.7)	(35.3)	9.5	8.1	18.0	18.0	1.6	1.4	18.2	18.8



ข้อมูลอันดับหลักทรัพย์ตลาดหุ้นไทย

มูลค่าซื้อขาย 10 อันดับ

Stock	Price (Bt)	Value (Btm)	Chg (%)
BDMS	29.00	3,339.36	(4.13)
CPALL	62.50	2,979.04	2.46
BH	213.00	2,666.77	(6.99)
AOT	74.50	2,596.74	0.00
PTT	33.00	2,373.03	(1.49)
KBANK	143.50	1,546.74	(1.03)
PTTEP	187.00	1,153.24	(0.80)
ADVANC	187.00	1,082.41	(0.27)
DELTA	638.00	1,014.63	0.63
MAKRO	36.50	959.00	2.82

ราคาเพิ่มขึ้น 10 อันดับ

Stock	Price (Bt)	Value (Btm)	Chg (%)
F&D	31.00	1.56	10.71
WPH	3.70	55.58	9.47
WAVE <C>	0.15	5.19	7.14
MNIT	1.67	0.06	7.05
BTNC	12.60	0.01	6.78
NFC	6.50	75.99	6.56
KLINIQ	37.00	451.09	6.47
TFI	0.17	0.50	6.25
DEMCO	5.45	136.64	5.83
NEW	75.00	0.02	5.63

ราคาลดลง 10 อันดับ

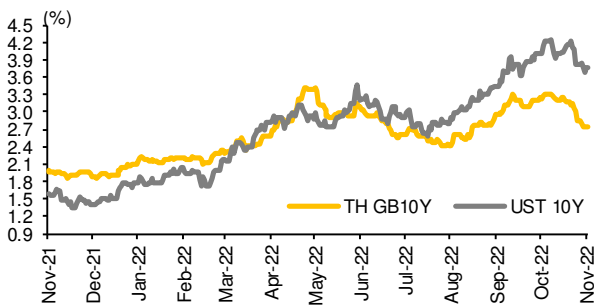
Stock	Price (Bt)	Value (Btm)	Chg (%)
AQ <C>	0.02	3.64	(33.33)
PPPM <C, NP>	0.13	7.76	(13.33)
TH	3.40	299.63	(9.57)
AJA	0.23	4.68	(8.00)
SVI	9.10	137.25	(7.14)
BH	213.00	2,666.77	(6.99)
THG	70.00	801.34	(6.67)
TPS	3.38	19.39	(6.63)
TNDT	0.45	1.96	(6.25)
FVC <XB>	1.48	4.73	(5.73)

ราคาสินทรัพย์ประเภทต่างๆ

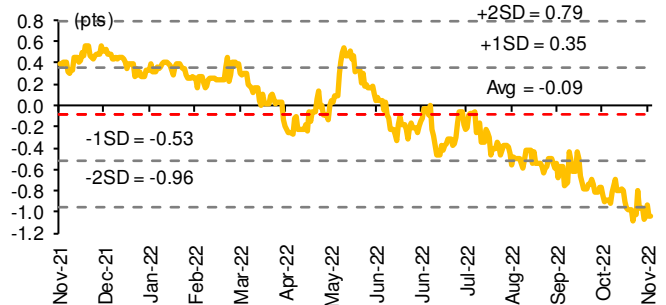
ดัชนีชี้วัดที่สำคัญ

	Unit	Last close	% dod	% wow	% mom	% yoy	% ytd
Financial market condition							
VIX Index	%	23.93	(0.18)	0.40	(7.44)	6.82	6.71
Europe CDS	%	98.01	1.96	(1.29)	(28.36)	48.78	50.25
LIBOR OIS Spread	%	0.35	(0.03)	(0.04)	0.12	0.28	0.26
TED Spread	%	0.48	0.01	(0.02)	(0.01)	0.36	0.30
Exchange rate							
Dollar Index	pts	106.69	0.39	(1.40)	(4.77)	11.34	11.52
USDTHB		35.85	0.25	(0.94)	(5.95)	9.86	7.95
EURUSD		1.04	(0.32)	1.50	5.29	(8.45)	(8.87)
USDJPY		140.20	0.50	(0.55)	(5.93)	22.90	21.83
USDCNY		7.16	0.84	(0.40)	(0.54)	12.23	12.61
Bond							
TH Govt. Bond 2Y	%	1.76	(0.04)	(1.41)	(16.08)	107.76	110.32
TH Govt. Bond 10Y	%	2.73	(1.91)	(28.93)	(51.37)	74.88	83.29
US Govt. Bond 2Y	%	4.45	9.71	11.99	0.87	395.41	371.98
US Govt. Bond 10Y	%	3.77	7.58	(4.68)	(24.47)	217.68	225.56
Commodities							
CRB Index	pts	569.30	0.00	1.39	2.28	0.13	(1.56)
Gold	USD/oz	1760.44	(0.76)	0.28	6.69	(5.73)	(3.76)
GRM-Singapore Dubai Hydrocracking	USD/bbl	25.48	0.00	0.00	0.00	470.02	317.02
Dubai Crude	USD/bbl	86.22	(2.26)	(2.16)	(3.28)	6.38	12.74
NYMEX Crude	USD/bbl	81.64	(4.62)	(5.59)	(4.47)	4.19	6.04
Baltic Dry Index	pts	1228.00	(4.66)	(11.65)	(33.37)	(49.47)	(44.61)

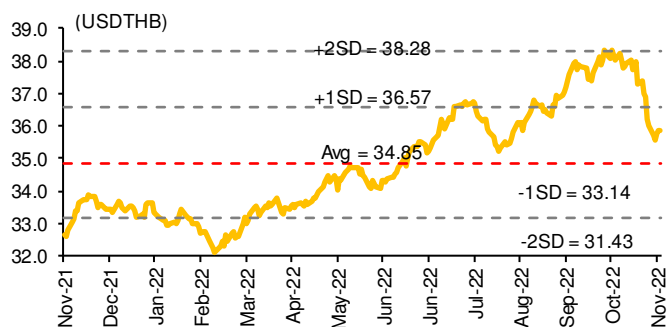
อัตราผลตอบแทนพันธบัตรอายุ 10 ปีของไทยและสหรัฐฯ



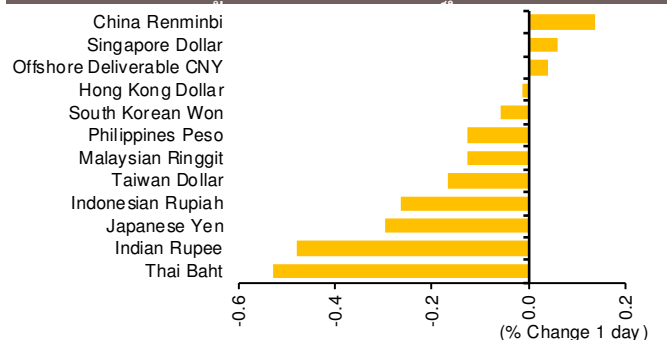
ผลต่างอัตราผลตอบแทนพันธบัตรอายุ 10 ปีของไทยและสหรัฐฯ



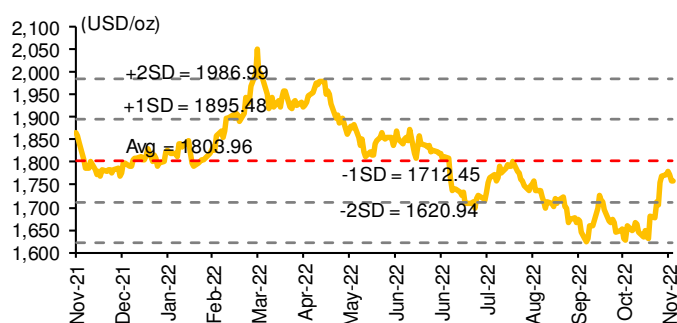
อัตราแลกเปลี่ยน USDTHB



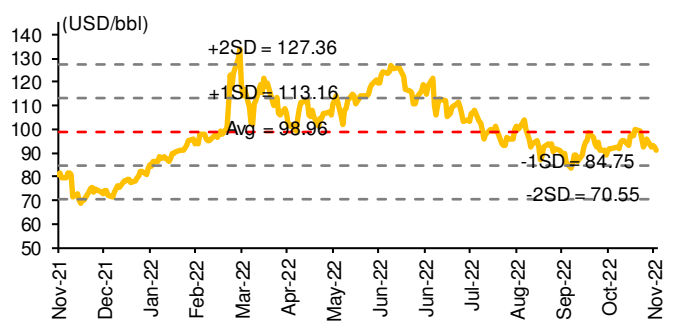
อัตราแลกเปลี่ยนในภูมิภาคต่อดอลลาร์สหรัฐฯ



ราคาทองคำ



ราคาน้ำมันดิบ Brent

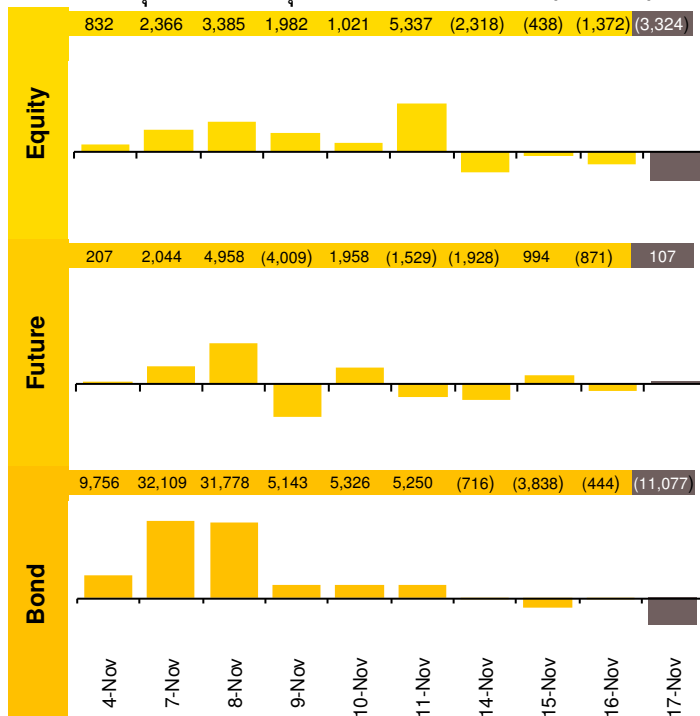


ทิศทางกระแสเงินทุนต่างชาติ

การเคลื่อนย้ายเงินทุนต่างชาติในตลาดหุ้นภูมิภาค (ล้านดอลลาร์สหรัฐฯ)

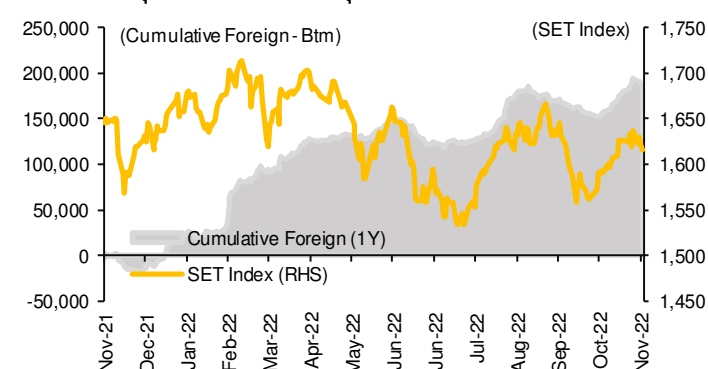
	Thailand	Indonesia	Philippines	Malaysia	Vietnam	India	Taiwan	South Korea	Japan
Daily									
Nov 17, 2022	(93)	(10)	(21)		61		(70)	(355)	
Nov 16, 2022	(38)	(85)	19	(18)	27	5	497	(48)	
Nov 15, 2022	(12)	(21)	9	(40)	48	(15)	1,142	(58)	
Nov 14, 2022	(65)	(66)	12	12	69	368	1,255	90	
Nov 11, 2022	148	(43)	8	23	100	858	1,645	688	4,011
Weekly									
wtd	(208)	(182)	19	(46)	204	358	2,824	(370)	0
Nov 11, 2022	385	(49)	36	91	166	1,113	2,951	1,265	4,011
Nov 4, 2022	375	41	13	(59)	(22)	2,044	(653)	1,040	2,319
Oct 28, 2022	223	274	(6)	62	(147)	656	(217)	800	2,283
Oct 21, 2022	52	245	1	(14)	(5)	308	(1,454)	212	(2,416)
Monthly									
mtd	443	(252)	68	(11)	339	2,676	4,962	1,754	6,329
Oct, 2022	227	730	(12)	(128)	(60)	1,026	(3,378)	2,129	12,213
Sep, 2022	(655)	209	(216)	(355)	(130)	(1,624)	(5,748)	(1,805)	(20,995)
Aug, 2022	1,603	508	(153)	460	47	6,791	(4,124)	3,012	(2,895)
ytd	5,187	5,314	(1,168)	1,455	253	(18,852)	(42,983)	(9,634)	189

ยอดซื้อ-ขายสุทธิของนักลงทุนต่างชาติในประเทศไทย (ล้านบาท)

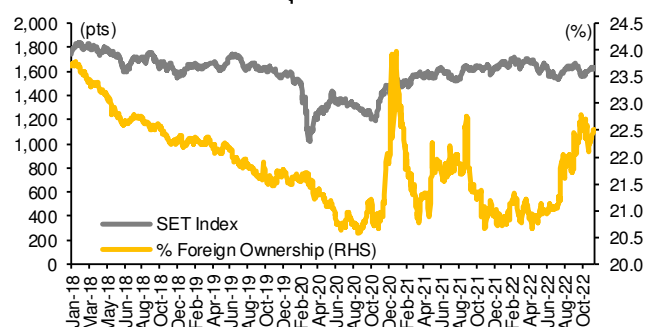


	Equity (Btm)	SET50 futures (Contract)	Bond (Btm)
Daily			
Nov 17, 2022	(3,324)	544	(11,077)
Weekly			
wtd	(7,452)	(8,587)	(16,076)
Nov 11, 2022	14,091	17,232	3,422
Nov 4, 2022	14,191	43,687	8,655
Oct 28, 2022	8,464	78,089	15,163
Oct 21, 2022	2,006	75,342	14,351
Monthly			
mtd	16,665	48,535	9,635
Oct, 2022	8,649	95,498	18,715
Sep, 2022	(24,366)	(178,019)	(34,367)
Aug, 2022	57,251	146,401	28,606
Quarterly			
qtd	25,314	144,033	28,350
3Q22	37,606	1,819	611
2Q22	1,765	(59,103)	(10,985)
1Q22	110,864	30,899	6,467
Yearly			
ytd	175,550	117,648	24,443
2021	(48,578)	27,284	6,483
2020	(264,386)	110,844	17,362

ยอดซื้อ-ขายสุทธิสะสมของนักลงทุนต่างชาติเทียบกับดัชนี SET



ดัชนี SET และ %การถือครองหุ้นของต่างชาติ (ไม่รวม NVDR)



* NBS Research estimates



ราคาสินค้าโภคภัณฑ์

	Unit	Last update	% dod	% wow	% mom	% qtd	% ytd	Avg. Price qtd	% qtd yoy	% qtd qoq	Avg. Price ytd	% ytd yoy	Update
CRB Index	pts	569.30	0.0	1.4	2.3	1.8	(1.6)	558.81	(1.3)	(1.3)	597.1	12.6	Daily
Energy Prices													
Crude Oil (Dubai)	USD/bbl	86.22	(2.3)	(2.2)	(3.3)	(4.3)	12.7	90.99	12.3	12.3	99.70	46.6	Daily
Brent Crude	USD/bbl	89.78	(3.3)	(4.2)	(2.0)	2.1	15.4	94.11	13.0	13.0	101.33	44.5	Daily
West Texas Int. Cushing	USD/bbl	81.64	(4.6)	(5.6)	(4.5)	2.7	8.5	87.36	7.6	7.6	96.74	43.7	Daily
Crude Oil, Asia-Pacific Tapis Oil Spot	USD/bbl	98.70	(1.8)	(1.3)	(5.2)	(2.9)	20.0	104.59	22.9	22.9	109.91	55.2	Daily
Natural Gas Henry Hub	USD/mBtu	6.37	2.7	2.1	(1.7)	(9.9)	59.9	6.34	48.6	48.6	6.79	108.7	Daily
Coal Price NEX	USD/t	331.57	0.0	(11.7)	(15.1)	(20.4)	69.8	383.62	80.7	80.7	360.63	170.6	Monday
Oil Product Prices and Gross Refinery Margin													
Gas Oil 500 ppm Sulfur Singapore	USD/bbl	123.28	1.5	0.3	(6.3)	4.5	39.5	127.79	39.1	39.1	130.53	74.0	Daily
Gasoline, 92 RON Spot	USD/bbl	90.66	(1.6)	1.3	1.8	2.4	0.3	91.17	(0.8)	(0.8)	112.90	49.8	Daily
Fuel Oil 180 Singapore Spot	USD/bbl	63.77	(2.7)	2.4	16.8	8.4	(5.5)	60.55	(14.1)	(14.1)	79.86	35.1	Daily
Jet Kerosene (Spot Price)	USD/bbl	119.40	1.9	(0.2)	(4.5)	6.3	37.1	123.11	34.6	34.6	125.76	73.2	Daily
GRM-Thai oil	USD/bbl	18.9	27.1	44.0	61.8	60	196.3	11.66	63.9	63.9	14.04	370.9	Daily
Olefins Product Prices and Spread													
Ethylene, FOB Japan Spot	USD/t	850	0.0	0.0	2.4	0.0	(13.7)	844	(24.0)	(24.0)	1,021	1.5	Tuesday
Ethylene - Naphtha Spread	USD/t	217	0.0	(7.3)	2.0	(20.4)	(25.8)	229	(41.3)	(41.3)	293	(29.7)	Daily
Propylene (Olefins), FOB Japan Spot	USD/t	845	0.0	1.8	(5.6)	(5.1)	(11.1)	870	(14.5)	(14.5)	1,004	(0.6)	Tuesday
Propylene - Naphtha Spread	USD/t	212	0.0	(1.0)	(23.6)	(32.1)	(17.7)	255	(14.2)	(14.2)	275	(34.6)	Daily
Naphtha, Singapore Spot FOB	USD/t	633	0.0	2.8	2.5	9.6	(8.6)	616	(14.6)	(14.6)	729	23.6	Daily
Polyolefins Prices and Spread													
Polye HDPE SE Asia	USD/t	1,000	0.0	(2.9)	(4.8)	(4.8)	(16.0)	1,040	(17.7)	(17.7)	1,206	3.1	Tuesday
HDPE - Naphtha Spread	USD/t	367	0.0	(11.4)	(15.2)	(22.3)	(26.2)	424	(21.9)	(21.9)	477	(17.7)	Daily
Polye LDPE-Film, CFR SE Asia Spot	USD/t	1,130	0.0	(1.7)	(7.4)	(7.4)	(23.6)	1,194	(28.8)	(28.8)	1,482	(2.3)	Tuesday
LDPE - Naphtha Spread	USD/t	497	0.0	(6.9)	(17.5)	(22.6)	(36.9)	578	(39.5)	(39.5)	753	(18.7)	Daily
PP Film, Spot South East Asia	USD/t	940	0.0	(4.1)	(10.5)	(12.1)	(21.0)	1,018	(25.5)	(25.5)	1,204	(7.6)	Tuesday
PP - Naphtha Spread	USD/t	307	0.0	(15.7)	(29.0)	(37.6)	(38.3)	402	(37.7)	(37.7)	475	(33.4)	Daily
MEG Prices and Spread													
MEG, CFR South East Asia	USD/t	455	0.0	(2.2)	(7.1)	(10.8)	(28.3)	479	(39.0)	(39.0)	598	(12.3)	Tuesday
MEG - Ethylene Spread	USD/t	(98)	0.0	(11.4)	(97)	129	1,757.1	(69)	NA	(208.8)	-65	(329.8)	Tuesday
Aromatics Product Prices and Spread													
Paraxylene, FOB USG Spot	USD/t	1,220	0.0	(0.4)	1.7	5.6	34.8	1,202	24.1	24.1	1,282	43.1	Tuesday
Paraxylene - Condensate Spread	USD/t	417	3.8	1.4	18.5	27.4	74.5	350	25.7	25.7	387	19.0	Tuesday
Paraxylene - 92 RON Spread	USD/t	447	2.9	(3.3)	1.5	11.7	232.6	424	130.1	130.1	319	26.2	Daily
Toluene, FOB Korea Spot	USD/t	880	0.0	(5.4)	(10.7)	(7.4)	25.7	946	12.2	12.2	985	35.5	Tuesday
Benzene, CFR Japan Spot	USD/t	870	0.0	3.0	(4.4)	(5.4)	(13.9)	894	(12.3)	(12.3)	1,087	16.7	Tuesday
Benzene - Naphtha Spread	USD/t	258	0.0	3.4	(17.6)	(28.7)	(24.2)	299	(7.3)	(7.3)	382	5.9	Daily
Benzene - 92 RON Spread	USD/t	97	15.1	18.0	(35.6)	(41.4)	(59.6)	117	(50.4)	(50.4)	124	(57.0)	Daily
Condensate	USD/t	803	(1.9)	(1.3)	(5.3)	(3.0)	20.5	852	23.4	23.4	896	56.8	Daily
PTA Prices and Spread													
PTA, CFR South East Asia	USD/t	845	0.0	(0.6)	(2.9)	(3.4)	13.4	855	12.6	12.6	898	27.7	Tuesday
PTA - Paraxylene Spread	USD/t	28	0.0	(5.6)	(58.2)	(72.7)	(80.1)	49	(55.2)	(55.2)	39	(62.2)	Tuesday
PVC Prices and Spread													
PVC, CFR South East Asia	USD/t	800	0.0	(1.2)	(5.9)	(8.0)	(42.9)	836	(51.5)	(51.5)	1,198	(16.4)	Tuesday
VNT's PVC-Ethylene Spread	USD/t	583	0.0	1.2	(8.5)	(2.4)	(47.4)	608	(54.5)	(54.5)	905	(11.0)	Tuesday
Ethylene Dichloride CFR Far East Asia	USD/t	240	0.0	(2.0)	(21.3)	(25.0)	(73.5)	278	(69.9)	(69.9)	584	(17.3)	Tuesday
Metal													
Gold	USD/oz	1,760	(0.8)	0.3	6.7	6.0	(3.8)	1,683	(6.2)	(6.2)	1,806	0.3	Daily
SPDR Gold Holdings	Tons	906	0.0	(0.6)	(3.5)	(3.5)	(7.1)	927	(5.5)	(5.5)	1,016	(2.8)	Friday
LME Copper 3 Month Rolling Forward	USD/t	8,294	0.0	0.3	9.7	9.7	(14.7)	7,767	(19.2)	(19.2)	8,886	(4.0)	Daily
Silver Future	USD/oz	21	(2.6)	(3.2)	11.9	10.3	(10.4)	20	(16.5)	(16.5)	22	(13.7)	Daily
China Composite Steel Prices	CNY/t	4,191	0.0	1.4	(2.7)	(3.8)	(17.4)	4,242	(26.9)	(26.9)	4,842	(12.3)	Daily
Lithium	USD/t	1,111	0.0	0.0	7.8	7.8	140.6	1,061	207.2	207.2	932	339.1	Monthly
Agriculture Prices													
Malaysian Crude Palm Oil Spot Price	MYR/t	3,975	0.0	(1.7)	6.9	20.1	(23.3)	3,888	(24.9)	(24.9)	5,295	21.9	Daily
SGX Ribbed Smoked Sheet 3 (RSS3)													
Futures	USD/kg	147	0.1	3.6	(2.8)	(0.7)	(26.1)	148	(21.8)	(21.8)	188	(10.5)	Daily
Sugar #11	USc/lb	20	(2.7)	1.6	5.1	11.6	7.1	19	0.2	0.2	19	17.3	Daily
Cotton	USc/lb	87	(1.6)	0.8	4.8	(6.6)	(22.7)	84	(25.0)	(25.0)	117	28.5	Daily
Paddy	Bt/t	9,450	0.0	0.0	0.0	0.0	42.1	9,450	43.9	43.9	8,998	7.4	Daily
Soybean meal	USD/t	406	(0.2)	0.4	(1.3)	0.6	(1.5)	413	24.5	24.5	443	15.6	Daily
Chicken	Bt/kg	43	0.0	0.0	0.0	0.0	4.9	43	29.5	29.5	42	26.5	Daily
Swine	Bt/kg	115	0.0	0.0	0.0	0.0	24.5	115	63.7	63.7	108	50.5	Daily
Shrimp	Bt/kg	150	0.0	0.0	0.0	0.0	(10.4)	150	10.9	10.9	155	15.2	Daily
Tuna	USD/t	1,800	0.0	0.0	0.0	0.0	12.5	1,800	30.9	30.9	1,759	31.0	Monthly
Freight Rate													
Baltic Freight Index: BDIY	pts	1,228	(4.7)	(11.7)	(33.4)	(30.2)	(44.6)	1,637	(59.9)	(59.9)	2,005	(32.0)	Daily
Baltic Supramax Index: BSI58	pts	1,180	0.0	(3.8)	(29.7)	(29.0)	(48.5)	1,507	(51.1)	(51.1)	2,126	(12.4)	Daily
China Containerized Freight Index (CCFI)	pts	1,730	0.0	(3.4)	(14.6)	(25.7)	(48.3)	1,997	(39.1)	(39.1)	3,019	21.0	Friday
World Container Index (WCI)	USD/40 ft.Bc	2,591	(6.6)	(6.6)	(25.6)	(35.4)	(72.1)	3,319	(65.9)	(65.9)	7,040	(3.3)	Thursday

Source: Bloomberg, BANPU, OAE, Thai Union Group, Krungsri Securities



การถือครองหุ้นของนักลงทุนต่างชาติ

Foreign Ownership Top Buy by Value (Btm)					
Name	Nov 17	Nov 16	Nov 15	Nov 14	Nov 11
1 TOP	185.2	(24.7)	(41.5)	111.9	(97.5)
2 AOT	139.2	(283.8)	165.6	1.3	4.2
3 SCB	138.7	19.8	22.3	(13.6)	(94.4)
4 CBG	97.7	51.2	190.0	160.3	79.6
5 MINT	84.7	5.1	236.3	319.4	94.6
6 BANPU	81.9	2.9	(51.8)	(70.6)	(19.9)
7 CRC	75.4	(37.9)	(20.6)	0.5	6.4
8 TTB	68.7	3.0	(23.4)	2.6	2.5
9 KTB	58.1	30.5	(37.6)	(37.3)	51.7
10 TU	55.2	5.9	51.5	7.0	27.3
11 SPALI	50.1	10.9	74.7	(7.9)	122.6
12 HANA	49.2	40.1	6.6	36.7	0.2
13 MEGA	35.7	(2.8)	(1.5)	0.0	26.5
14 CPALL	35.6	29.7	201.7	(16.8)	103.4
15 CPN	22.1	(154.3)	(15.7)	32.0	(6.7)
16 SCGP	21.1	1.4	87.3	(0.0)	3.3
17 MAJOR	19.8	3.2	17.1	2.3	19.1
18 LH	19.3	(43.1)	(55.1)	(20.7)	(8.4)
19 TIDLOR	15.9	(2.7)	(1.7)	80.5	(4.2)
20 KCE	15.4	37.7	(2.5)	78.0	(68.3)

Foreign Ownership Top Sell by Value (Btm)					
Name	Nov 17	Nov 16	Nov 15	Nov 14	Nov 11
1 PTTEP	(341.4)	(789.9)	(668.0)	(458.4)	122.8
2 PTT	(144.2)	(42.0)	(53.2)	(515.2)	(39.7)
3 DTAC	(80.2)	(91.4)	(31.2)	(48.7)	0.0
4 BAM	(67.3)	(37.9)	(94.2)	(17.6)	(35.6)
5 BBL	(55.5)	(73.2)	41.3	(44.1)	(35.2)
6 SPRC	(46.2)	(22.0)	14.2	62.5	46.5
7 BDMS	(19.8)	148.7	(120.8)	125.3	98.4
8 INTUCH	(17.1)	(13.4)	1.7	(5.7)	(1.4)
9 KBANK	(16.3)	(553.8)	(429.2)	(147.4)	(141.4)
10 ADVANC	(14.1)	(28.1)	133.5	(126.7)	(31.4)
11 CHG	(13.9)	(0.4)	(13.5)	(16.5)	(23.8)
12 EA	(13.3)	4.5	13.2	40.1	3.0
13 TISCO	(11.7)	(219.2)	(8.0)	(16.3)	12.9
14 SCC	(10.5)	(2.7)	(27.7)	2.4	(48.1)
15 PTTGC	(10.4)	(22.6)	(57.3)	(29.4)	(83.5)
16 KTC	(9.0)	(15.7)	4.0	(5.8)	1.3
17 AWC	(7.3)	(26.8)	(34.0)	(84.9)	(17.1)
18 JMART	(6.8)	(0.1)	0.0	35.6	5.9
19 ESSO	(5.9)	16.1	16.5	2.1	(6.1)
20 RCL	(5.3)	3.8	5.6	13.9	2.2

Foreign Ownership Net Buy and Sell by Value (mtd)				
Name	mtd		Name	Net Sell (Btm)
	Net Buy (Btm)			
1 ADVANC	1,488.9	PTTEP	(1,501.2)	
2 CPALL	1,185.0	PTT	(1,260.9)	
3 CBG	1,173.8	DOHOME	(899.6)	
4 BDMS	820.6	DTAC	(287.8)	
5 SPALI	610.6	BAM	(268.1)	
6 KBANK	598.4	AP	(237.0)	
7 MINT	585.3	LH	(216.8)	
8 BH	577.6	CRC	(165.3)	
9 KTB	545.2	AWC	(156.2)	
10 AOT	524.5	CHG	(153.2)	
11 TOP	494.8	CK	(152.9)	
12 IVL	447.0	CPN	(147.9)	
13 BBL	413.2	IRPC	(140.1)	
14 SCGP	364.2	STARK	(132.8)	
15 SPRC	273.2	TISCO	(129.0)	
16 BEM	262.3	MTC	(106.5)	
17 TU	257.9	INTUCH	(76.5)	
18 SCC	233.1	BANPU	(70.2)	
19 BEC	227.0	TQM	(60.7)	
20 PTTGC	221.2	RCL	(55.3)	

Foreign Ownership Net Buy and Sell by Value (ytd)				
Name	ytd		Name	Net Sell (Btm)
	Net Buy (Btm)			
1 SCB	70,061.6	PTTGC	(7,630.2)	
2 PTTEP	24,740.3	SCC	(3,441.6)	
3 BH	19,350.2	MTC	(3,164.1)	
4 KBANK	17,912.0	TQM	(2,887.8)	
5 STARK	9,795.7	GULF	(2,663.4)	
6 AOT	9,725.3	OSP	(2,604.0)	
7 ADVANC	9,261.4	HANA	(2,599.0)	
8 BDMS	8,675.9	INTUCH	(2,046.0)	
9 CPN	4,965.0	KCE	(1,917.6)	
10 KTB	3,753.2	BCPG	(1,840.6)	
11 BBL	3,550.8	COM7	(1,770.5)	
12 TOP	2,581.9	CPALL	(1,670.8)	
13 SCGP	2,286.7	TU	(1,651.6)	
14 SPRC	2,250.9	CPF	(1,559.8)	
15 HMPRO	2,181.5	IRPC	(1,535.7)	
16 BCP	2,114.3	AP	(1,374.0)	
17 PTT	2,020.3	SAWAD	(1,336.4)	
18 BANPU	1,776.2	KKP	(1,327.6)	
19 LH	1,364.2	CRC	(1,101.6)	
20 EA	1,323.2	GUNKUL	(961.7)	

Sectoral Indices: Foreign Ownership Net Buy & Sell by Value (Btm)					
Sector	Nov 17	Nov 16	Nov 15	Nov 14	Nov 11
1 AGRI	4.5	(5.5)	11.2	9.2	19.3
2 BANK	196.1	(946.0)	(442.0)	(237.3)	(223.8)
3 COMM	157.0	(121.1)	160.9	(12.5)	238.3
4 CONMAT	(10.5)	(2.0)	(25.0)	2.9	(47.6)
5 CONS	1.5	1.1	(35.8)	(11.6)	5.8
6 ENERG	(260.6)	(888.6)	(718.7)	(835.4)	54.7
7 ETRON	64.6	77.9	4.1	114.7	(68.0)
8 FIN	(51.6)	(14.4)	(79.2)	42.4	(50.0)
9 FOOD	243.7	(3.5)	466.3	531.0	209.8
10 HELTH	(30.4)	(312.2)	(230.2)	49.1	206.0
11 ICT	(117.5)	(130.2)	100.6	(145.4)	(11.6)
12 INSUR	0.0	2.4	0.1	1.1	(0.1)
13 MEDIA	25.0	(12.4)	53.5	4.5	19.4
14 PETRO	4.2	13.2	(53.4)	(5.9)	(64.4)
15 PROP	96.2	(220.0)	(47.1)	(79.6)	96.4
16 TOURISM	(4.4)	(27.1)	2.2	(2.7)	3.5
17 TRANS	131.9	(286.2)	265.0	25.4	16.3

Sectoral Indices: Foreign %Ownership					
Sector	Nov 17	Nov 16	Nov 15	Nov 14	Nov 11
1 AGRI	15.81	15.80	15.82	15.78	15.75
2 BANK	25.70	25.72	25.77	25.82	25.88
3 COMM	19.95	19.81	19.84	19.89	19.88
4 CONMAT	12.68	12.67	12.66	12.65	12.67
5 CONS	12.07	12.06	12.11	12.16	12.19
6 ENERG	18.45	18.42	18.57	18.52	18.59
7 ETRON	31.92	31.64	31.43	30.79	30.70
8 FIN	16.97	17.07	17.11	17.10	17.07
9 FOOD	22.57	22.59	22.61	22.61	22.47
10 HELTH	22.91	23.02	23.05	23.09	23.17
11 ICT	35.86	35.82	35.78	35.78	35.81
12 INSUR	18.66	18.67	18.76	18.70	18.66
13 MEDIA	12.89	12.89	12.97	12.93	12.97
14 PETRO	43.80	43.57	43.75	43.60	43.68
15 PROP	24.13	24.10	24.15	24.15	24.18
16 TOURISM	7.75	7.76	7.80	7.79	7.80
17 TRANS	10.42	10.42	10.45	10.44	10.44

Source: The Stock Exchange of Thailand, Krungsri Securities



ข้อมูลการซื้อขาย NVDR

NVDR Top Buy by Value (Btm)					
Name	Nov 17	Nov 16	Nov 15	Nov 14	Nov 11
1 CPALL	404.3	154.2	86.7	(42.1)	345.9
2 EA	147.8	22.0	100.9	230.9	409.0
3 SCB	137.5	236.5	73.0	(55.8)	121.6
4 BBL	101.2	(34.8)	123.9	(34.1)	(41.1)
5 DITTO	90.8	28.4	(45.8)	0.9	49.8
6 SPALI	87.9	121.4	46.6	133.4	92.1
7 CPN	81.9	17.0	30.3	32.4	254.5
8 DTAC	75.4	(10.0)	(32.9)	(10.2)	1.0
9 CBG	73.9	(15.1)	35.9	(108.0)	170.3
10 TISCO	64.8	232.8	84.0	91.9	111.9
11 HANA	62.2	2.4	330.2	10.3	92.1
12 TRUE	58.7	(7.5)	1.6	18.6	26.2
13 MINT	51.3	129.7	95.8	65.1	511.0
14 SCGP	49.8	34.2	(22.4)	(68.7)	145.0
15 GPSC	31.6	32.5	28.3	(14.4)	90.8
16 BANPU	25.5	(16.7)	(53.9)	29.7	(192.0)
17 PLANB	24.3	(28.9)	25.4	(5.2)	(1.9)
18 BEM	24.2	54.6	59.5	115.2	63.1
19 OSP	23.2	(9.6)	6.9	28.6	66.5
20 AAI	23.0	2.9	(15.8)	1.6	3.2

NVDR Top Sell by Value (Btm)					
Name	Nov 17	Nov 16	Nov 15	Nov 14	Nov 11
1 AOT	(664.9)	(117.2)	147.4	85.3	481.9
2 BH	(572.4)	(55.7)	17.1	94.6	316.4
3 PTT	(374.4)	(689.8)	(1,165.8)	(1,442.9)	(89.0)
4 THG	(286.5)	(103.9)	(170.4)	(42.8)	150.6
5 BDMS	(235.0)	10.1	78.8	40.2	27.2
6 SAWAD	(187.0)	0.8	(17.0)	(26.7)	233.9
7 DELTA	(179.3)	101.3	178.4	46.0	354.0
8 KBANK	(161.5)	138.6	59.0	(116.7)	(1.6)
9 SCC	(141.4)	(12.6)	(101.1)	141.2	285.5
10 INTUCH	(120.6)	(38.5)	(9.7)	9.3	88.9
11 TOP	(118.2)	(67.5)	(120.5)	92.0	(26.1)
12 PTTEP	(102.3)	402.1	78.5	516.4	380.0
13 CENTEL	(102.1)	(77.2)	(29.8)	(180.8)	(0.2)
14 ESSO	(65.7)	(85.5)	(28.1)	(64.7)	(20.1)
15 RATCH	(51.5)	(71.6)	8.2	(11.3)	22.2
16 SPRC	(48.3)	(29.3)	(6.9)	(27.1)	(131.5)
17 ADVANC	(41.8)	121.6	(30.8)	206.1	234.3
18 COM7	(37.8)	(59.4)	(74.1)	51.6	44.3
19 BCP	(35.9)	(27.3)	(29.0)	(7.9)	10.1
20 IRPC	(30.9)	(16.4)	(23.7)	2.4	(16.3)

NVDR Top Most Active Value (Btm)						
Name	Total Value Trade			NVDR as % of		
	Buy	Sell	Total	Net	Trading	Value
1 BDMS	1,108.5	1,343.5	2,452.0	(235.0)	36.7	
2 BH	541.5	1,113.8	1,655.3	(572.4)	31.0	
3 AOT	460.8	1,125.6	1,586.4	(664.9)	30.5	
4 CPALL	914.2	509.9	1,424.1	404.3	23.7	
5 PTT	389.3	763.7	1,153.0	(374.4)	24.3	
6 PTTEP	422.0	524.3	946.2	(102.3)	40.4	
7 ADVANC	401.0	442.9	843.9	(41.8)	36.7	
8 SCB	409.9	272.4	682.3	137.5	36.0	
9 EA	388.4	240.6	629.0	147.8	36.0	
10 KBANK	205.5	367.0	572.5	(161.5)	18.3	
11 DELTA	190.5	369.8	560.4	(179.3)	27.6	
12 THG	94.5	381.0	475.6	(286.5)	29.7	
13 IVL	235.9	217.0	452.9	19.0	47.1	
14 LH	214.8	205.7	420.5	9.1	35.7	
15 BBL	254.7	153.5	408.2	101.2	30.1	
16 SCC	132.8	274.1	406.9	(141.4)	32.3	
17 GULF	199.8	204.3	404.1	(4.6)	33.0	
18 KCE	182.4	204.8	387.2	(22.3)	30.1	
19 MTC	175.8	197.5	373.3	(21.7)	29.1	
20 SAWAD	89.3	276.3	365.6	(187.0)	26.3	

NVDR Shares to Total Paid-up Shares (%)			
Name	Nov 17, 2022	Paid up	Paid up
	Outstanding	Shares	%
1 ASW-W2	22,413,700	96,000,000	23.35
2 MORE	1,588,672,886	6,876,748,441	23.10
3 BBL	425,009,510	1,908,842,894	22.27
4 EMC-W6	898,854,964	4,216,721,892	21.32
5 LH	2,296,695,760	11,949,713,176	19.22
6 KBANK	440,603,675	2,369,327,593	18.60
7 BCP	244,915,803	1,376,923,157	17.79
8 AP	525,796,259	3,145,899,495	16.71
9 GEL-W5	136,648,201	820,719,448	16.65
10 BH	127,899,246	794,885,742	16.09
11 AH	51,665,172	354,842,012	14.56
12 THIP	13,009,858	89,999,686	14.46
13 TOP	306,763,187	2,233,835,566	13.73
14 BANPU	1,154,503,280	8,454,161,388	13.66
15 GBX	146,288,952	1,089,076,392	13.43
16 KKP	110,445,425	846,751,109	13.04
17 BDMS	2,016,366,744	15,892,001,895	12.69
18 DIMET-W4	100,967,026	806,553,450	12.52
19 SPALI	241,507,539	1,953,054,030	12.37
20 MBK-W4	2,122,860	17,401,029	12.20

NVDR Net Buy and Sell by Value (mtd)			
Name	mtd		Net Sell (Btm)
	Net Buy (Btm)	Name	
1 PTTEP	3,361.4	PTT	(2,717.9)
2 MORE	3,018.7	ADVANC	(1,027.5)
3 EA	2,135.6	BANPU	(788.6)
4 CPALL	1,851.3	TOP	(557.2)
5 BBL	1,253.9	GULF	(503.9)
6 SPALI	1,161.5	TLI	(492.6)
7 DELTA	1,160.8	SPRC	(471.1)
8 KBANK	1,106.8	BTG	(320.5)
9 BDMS	1,070.2	CENTEL	(299.8)
10 CPN	1,004.1	IRPC	(277.5)
11 IVL	960.7	MEGA	(227.8)
12 AOT	943.9	SABUY	(214.6)
13 CRC	896.9	RATCH	(189.4)
14 SCB	860.4	DTAC	(147.7)
15 KTB	824.5	MAKRO	(139.9)
16 TISCO	791.3	SCCC	(122.2)
17 SCGP	724.8	ESSO	(119.3)
18 HANA	643.6	STARK	(112.8)
19 BEM	618.5	BJC	(112.5)
20 MINT	589.2	CHG	(105.1)

NVDR Net Buy and Sell by Value (ytd)			
Name	ytd		Net Sell (Btm)
	Net Buy (Btm)	Name	
1 PTTEP	25,464.0	PTT	(3,323.4)
2 BDMS	18,727.8	SCC	(3,186.0)
3 AOT	13,756.7	PTTGC	(2,977.5)
4 BH	13,379.5	DTAC	(1,980.2)
5 EA	12,563.3	SABUY	(1,583.7)
6 KBANK	9,958.9	JMART	(1,469.9)
7 TOP	7,802.5	GPSC	(1,184.3)
8 IVL	7,478.4	WICE	(1,107.8)
9 CPALL	7,268.2	KCE	(1,078.2)
10 TRUE	7,194.4	NEX	(1,020.8)
11 ADVANC	6,281.3	TU	(858.1)
12 BANPU	6,156.2	BYD	(791.4)
13 BCP	5,461.2	TCAP	(656.2)
14 CRC	5,366.0	JAS	(637.8)
15 CPF	5,184.3	SCBB	(634.9)
16 MORE	5,047.5	RBF	(609.0)
17 CPN	4,667.5	ASK	(591.9)
18 HMPRO	4,611.1	III	(562.9)
19 KTB	4,605.1	BEC	(508.0)
20 DELTA	3,696.3	AS	(456.9)



ข้อมูลการซื้อขาย Single Stock Future

Top Net Increase by OI Notional Value				
Name	OI Notional Value Change (Btm)			
	1D	1W	1M	qtd
1 BDMS	130.9	122.6	91.6	48.3
2 TU	93.5	132.9	259.7	248.3
3 KBANK	45.5	192.4	622.8	574.9
4 TRUE	44.6	57.3	(71.2)	(98.1)
5 PTT	39.2	145.1	108.0	142.3
6 KCE	36.6	(28.2)	58.7	162.0
7 DTAC	36.1	(0.7)	180.0	180.2
8 BLA	30.3	28.4	47.1	(81.8)
9 ESSO	24.6	66.3	90.9	80.1
10 CENTEL	23.8	43.5	161.8	172.7
11 ADVANC	21.5	(46.9)	177.7	285.2
12 AOT	21.2	101.2	102.0	103.1
13 TKN	20.2	10.1	11.4	11.3
14 PTG	19.6	39.7	86.7	78.8
15 MTC	19.6	(91.7)	211.0	116.6
16 EA	15.6	(68.0)	107.7	(1,590.1)
17 AP	14.3	11.9	181.2	206.7
18 RS	14.1	84.8	139.7	144.7
19 BCPG	10.7	61.7	97.1	68.9
20 RATCH	9.6	32.5	24.1	(91.7)

Top Net Decrease by OI Notional Value				
Name	OI Notional Value Change (Btm)			
	1D	1W	1M	qtd
1 COM7	(209.5)	(164.7)	(105.7)	(290.6)
2 PTTEP	(43.9)	(83.6)	573.0	124.7
3 BBL	(41.6)	97.4	(730.2)	(391.4)
4 HANA	(32.5)	(102.7)	(35.0)	58.8
5 CPALL	(18.5)	(172.3)	(806.1)	(1,175.9)
6 SPALI	(15.0)	(5.5)	(20.9)	(14.9)
7 BCH	(11.9)	(61.9)	(387.3)	(670.2)
8 AEONTS	(11.6)	(8.1)	14.8	21.8
9 PTTGC	(11.3)	(14.1)	(53.5)	(130.9)
10 BH	(9.4)	(79.9)	(82.4)	(166.1)
11 INTUCH	(7.6)	(27.0)	(70.7)	(5.6)
12 SCC	(6.9)	(107.0)	(324.6)	(351.6)
13 DELTA	(5.7)	(109.7)	(412.1)	(178.6)
14 EGCO	(5.4)	6.1	(11.4)	(44.2)
15 SAWAD	(4.8)	16.7	62.9	206.2
16 THANI	(4.1)	(4.5)	(57.1)	(44.8)
17 MAJOR	(3.8)	0.3	(26.8)	(32.6)
18 JAS	(3.7)	53.2	34.5	18.5
19 GUNKUL	(2.6)	(9.9)	120.2	(148.4)
20 ICHI	(2.2)	(6.6)	58.5	21.7

Top Gainers by Underlying				
Name	%Price change 1D	Volume (contracts)	Value (Btm) OI (contracts)	
			1 PLANB	3.8%
2 TKN	3.6%	2,053	20.9	10,299
3 INTUCH	1.7%	604	44.5	1,341
4 CPALL	1.6%	2,714	169.6	7,296
5 SIRI	1.5%	10,773	15.0	336,964
6 PTTEP	1.4%	1,537	287.4	5,129
7 CK	1.3%	520	12.2	1,675
8 TRUE	1.2%	9,148	45.2	67,225
9 TU	1.2%	7,268	123.6	23,652
10 DTAC	1.1%	1,134	50.2	9,675
11 HANA	1.1%	1,588	71.1	6,606
12 DELTA	0.9%	32	20.4	440
13 HMPRO	0.7%	602	8.9	6,243
14 CBG	0.5%	336	32.4	9,163
15 ERW	0.4%	0	0.0	0
16 CKP	0.4%	1,043	5.1	42,722
17 SCB	0.0%	183	19.4	9,984
18 TASC0	0.0%	301	5.2	6,963
19 KTB	0.0%	290	5.1	21,472
20 AMATA	0.0%	245	4.7	2,841

Top Losers by Underlying				
Name	%Price change 1D	Volume (contracts)	Value (Btm) OI (contracts)	
			1 BDMS	-7.2%
2 BH	-7.0%	1,850	394.1	1,822
3 SAWAD	-5.1%	1,578	65.9	13,369
4 THANI	-4.2%	1,521	6.2	8,086
5 CENTEL	-4.1%	1,036	49.0	8,396
6 MTC	-4.1%	2,395	85.0	15,634
7 EA	-3.8%	1,852	175.5	47,120
8 TTCL	-3.7%	526	2.2	6,589
9 STPI	-3.5%	1,501	6.7	32,008
10 EPG	-3.4%	2,500	24.6	17,078
11 ESSO	-3.1%	2,091	25.9	7,758
12 COM7	-3.1%	649	20.3	15,228
13 KCE	-3.0%	1,451	69.3	9,399
14 RATCH	-3.0%	582	23.6	6,125
15 EGCO	-2.9%	56	9.5	1,481
16 SAMART	-2.6%	11	0.1	6,286
17 PTTGC	-2.6%	963	44.8	6,405
18 BLA	-2.4%	1,013	30.6	10,088
19 GULF	-2.4%	3,649	185.2	22,047
20 BTS	-2.4%	510	4.2	38,388

Most Active by Notional Trading Value				
Name	%Price change 1D	Volume (contracts)	Value (Btm)	OI (contracts)
1 BH	-7.0%	1,850	394.1	1,822
2 PTTEP	1.4%	1,537	287.4	5,129
3 GULF	-2.4%	3,649	185.2	22,047
4 GULF	-2.4%	3,649	185.2	22,047
5 EA	-3.8%	1,852	175.5	47,120
6 CPALL	1.6%	2,714	169.6	7,296
7 BDMS	-7.2%	5,382	156.1	11,818
8 TU	1.2%	7,268	123.6	23,652
9 ADVANC	-0.3%	475	88.8	8,019
10 KBANK	-0.7%	597	85.7	10,826
11 MTC	-4.1%	2,395	85.0	15,634
12 BBL	-0.3%	533	76.2	8,536
13 SPRC	-1.7%	6,515	74.9	27,142
14 HANA	1.1%	1,588	71.1	6,606
15 KCE	-3.0%	1,451	69.3	9,399
16 SAWAD	-5.1%	1,578	65.9	13,369
17 DTAC	1.1%	1,134	50.2	9,675
18 CENTEL	-4.1%	1,036	49.0	8,396
19 TRUE	1.2%	9,148	45.2	67,225
20 PTTGC	-2.6%	963	44.8	6,405

Most Crowded Single Stock Future by Notional OI Value			
Name	OI Notional Value (Btm)	Name	OI Notional Value (Btm)
1 EA	4,464.6	21 COM7	475.9
2 KTC	2,369.2	22 BJC	472.2
3 KTC	2,369.2	23 SIRI	468.4
4 KBANK	1,553.5	24 AOT	467.4
5 ADVANC	1,499.6	25 CPALL	456.0
6 RS	1,360.3	26 KCE	448.8
7 GUNKUL	1,302.1	27 PTT	448.5
8 BANPU	1,265.9	28 MINT	444.4
9 BBL	1,220.6	29 BCH	438.2
10 GULF	1,118.9	30 DTAC	428.1
11 SCB	1,058.3	31 GPSC	423.7
12 SCC	983.3	32 TU	402.1
13 PTTEP	959.1	33 CENTEL	396.7
14 CBG	884.2	34 BH	388.1
15 IVL	643.2	35 KTB	375.8
16 JAS	627.4	36 PLANB	347.8
17 AP	584.9	37 BDMS	342.7
18 SAWAD	558.2	38 TRUE	332.1
19 MTC	555.0	39 BTS	312.9
20 CPF	500.1	40 SPRC	312.1

Source: The Stock Exchange of Thailand, TFEX



ข้อมูลแบบรายงานการเปลี่ยนแปลงการถือหลักทรัพย์และสัญญาซื้อขายล่วงหน้าของผู้บริหาร

ชื่อบริษัท	วิธีการได้มา/ จำหน่าย	ชื่อผู้บริหาร	ประเภท	วันที่ได้มา/จำหน่าย	จำนวน (หุ้น)	ราคาเฉลี่ย (บาท)	มูลค่ารวม (บาท)
JAK	ซื้อ	นาย วีระพันธ์ จักรไพศาล	หุ้นสามัญ	16-11-65	68.100	1.52	103.512
JR	ซื้อ	นาย จริณ วิวัฒน์เจษภวดี	หุ้นสามัญ	16-11-65	187.400	6.54	1,225.596
TMILL	ซื้อ	นาย ประภาส ชติมาวรินทร์	หุ้นสามัญ	15-11-65	15.500	3.88	60.140
TSTE	ซื้อ	นาย ประภาส ชติมาวรินทร์	หุ้นสามัญ	15-11-65	3.000	7.10	21.300
TSTE	ซื้อ	นาย ประภาส ชติมาวรินทร์	หุ้นสามัญ	16-11-65	700	7.10	4.970
TFG	ซื้อ	นาย วินัย เตียวสมบรมกิจ	หุ้นสามัญ	15-11-65	2,500.000	5.39	13,475.000
TFG	ซื้อ	นาย วินัย เตียวสมบรมกิจ	หุ้นสามัญ	15-11-65	2,074.300	5.27	10,931.561
TFG	ซื้อ	นาย วินัย เตียวสมบรมกิจ	หุ้นสามัญ	16-11-65	1,000.000	5.43	5,430.000
THANA	ซื้อ	นางสาว วิภาพันธ์ แยมรัมย์	หุ้นสามัญ	16-11-65	2.000	2.85	5.700
TSR	ขาย	นาย เอกรัตน์ แจงอัย	ใบสำคัญแสดงสิทธิที่จะซื้อหุ้น	16-11-65	72.300	1.18	85.314
BM	ขาย	นาย ธเนศ สัจจะบริหารณ์	ใบสำคัญแสดงสิทธิที่จะซื้อหุ้น	15-11-65	2,000.000	3.00	6,000.000
PRAKIT	ซื้อ	นาย อภิรักษ์ อภิสารธนรักษ์	หุ้นสามัญ	16-11-65	1.700	12.70	21.590
PEACE	ซื้อ	นาย ชมพล พรประภา	หุ้นสามัญ	16-11-65	144.800	4.70	680.560
FLOYD	ซื้อ	นาย อภิรัช เมืองเกษม	หุ้นสามัญ	16-11-65	400.000	1.45	580.000
FPI	ซื้อ	นาย ธงไชย วิวงศ์	หุ้นสามัญ	17-11-65	150.000	3.30	495.000
RPH	ซื้อ	นาย วิมลภ เผลาโบลย์	หุ้นสามัญ	17-11-65	10.000	6.00	60.000
KUN	ซื้อ	นาง ประวีรัตน์ เทวอักษร	หุ้นสามัญ	16-11-65	550.000	2.50	1,375.000
KUN	ซื้อ	นาย คณา เทวอักษร	หุ้นสามัญ	16-11-65	550.000	2.50	1,375.000
SKY	ซื้อ	นาย รัช ตันตันทา	หุ้นสามัญ	15-11-65	1,000.000	10.10	10,100.000
SO	ขาย	นาย ชินภัทร จากเจริญ	หุ้นสามัญ	16-11-65	4.400	9.75	42.900
IP	ซื้อ	นาย ตถณวรรธน ธนินธิพันธ์	หุ้นสามัญ	16-11-65	120.000	14.87	1,784.400
INSET	ขาย	นาย วิเชียร เจียกเจิม	หุ้นสามัญ	16-11-65	100.000	3.52	352.000
INSET	ซื้อ	นาย วิเชียร เจียกเจิม	ใบสำคัญแสดงสิทธิที่จะซื้อหุ้น	16-11-65	300.000	1.40	420.000
INSET	ซื้อ	นาย วิเชียร เจียกเจิม	ใบสำคัญแสดงสิทธิที่จะซื้อหุ้น	17-11-65	200.000	1.38	276.000
ACC	ซื้อ	นาง สพิน ศิริโชค	หุ้นสามัญ	16-11-65	10,000.000	1.33	13,300.000

Source: SEC (Form 59-2)

หลักทรัพย์ที่เข้าข่ายมาตรการกำกับการซื้อขาย

ระดับ 1: Cash Balance

หลักทรัพย์	วันเริ่มต้น	วันสิ้นสุด	วันที่ประกาศ
24CS	07 พ.ย. 2565	25 พ.ย. 2565	04 พ.ย. 2565
24CS-F	07 พ.ย. 2565	25 พ.ย. 2565	04 พ.ย. 2565
CMO	31 ต.ค. 2565	18 พ.ย. 2565	30 ต.ค. 2565
CMO-F	31 ต.ค. 2565	18 พ.ย. 2565	30 ต.ค. 2565

ระดับ 2: ห้ามคำนวณวงเงินซื้อขาย และ Cash Balance

หลักทรัพย์	วันเริ่มต้น	วันสิ้นสุด	วันที่ประกาศ
TEAMG	01 พ.ย. 2565	21 พ.ย. 2565	31 ต.ค. 2565
TEAMG-F	01 พ.ย. 2565	21 พ.ย. 2565	31 ต.ค. 2565

ระดับ 3: ห้าม Net settlement, ห้ามคำนวณวงเงินซื้อขาย และ Cash Balance

หลักทรัพย์	วันเริ่มต้น	วันสิ้นสุด	วันที่ประกาศ
------------	-------------	------------	--------------

หมายเหตุ

- Cash Balance หมายความว่า สมาชิกต้องดำเนินการให้ลูกค้าซื้อหลักทรัพย์ด้วยบัญชี cash balance เท่านั้น โดยลูกค้าต้องวางเงินสดไว้ล่วงหน้ากับสมาชิกเต็มจำนวนก่อนซื้อหลักทรัพย์
- ห้ามคำนวณวงเงินซื้อขาย หมายความว่า ห้ามสมาชิกใช้หลักทรัพย์เป็นหลักประกันในการคำนวณเป็นวงเงินซื้อขายหลักทรัพย์ (ในทุกประเภทบัญชี)
- ห้าม Net settlement หมายความว่า ห้ามสมาชิกหักกลบราคาซื้อขายกับราคาขายหลักทรัพย์เดียวกันในวันเดียวกัน (ซื้อและขายหลักทรัพย์เดียวกันในวันเดียวกัน ค่าขายคืนเป็นเงินในวันทำการถัดไป)



Economic Calendar

Date/ Time	Country	Event	Period	Survey	Actual	Prior
11/11/2022 06:50	Japan	PPI YoY	Oct	8.80%	9.10%	9.70%
11/11/2022 06:50	Japan	PPI MoM	Oct	0.70%	0.60%	0.70%
11/14/2022 11:20	China	FDI YTD YoY CNY	Oct	--	--	15.60%
11/14/2022 17:00	Eurozone	Industrial Production SA MoM	Sep	0.50%	0.90%	1.50%
11/14/2022 17:00	Eurozone	Industrial Production WDA YoY	Sep	3.00%	4.90%	2.50%
11/15/2022 08:20	China	1-Yr Medium-Term Lending Facilities Volume	Nov-15	1000.0b	--	500.0b
11/15/2022 08:20	China	1-Yr Medium-Term Lending Facility Rate	Nov-15	2.75%	2.75%	2.75%
11/15/2022 06:50	Japan	GDP Annualized SA QoQ	3Q P	1.20%	-1.20%	3.50%
11/15/2022 06:50	Japan	GDP SA QoQ	3Q P	0.30%	-0.30%	0.90%
11/15/2022 09:00	China	Industrial Production YoY	Oct	5.30%	5.00%	6.30%
11/15/2022 09:00	China	Industrial Production YTD YoY	Oct	4.00%	4.00%	3.90%
11/15/2022 09:00	Japan	Retail Sales YoY	Oct	0.70%	-0.50%	2.50%
11/15/2022 09:00	China	Retail Sales YTD YoY	Oct	0.80%	0.60%	0.70%
11/15/2022 11:30	China	Industrial Production MoM	Sep F	--	-1.70%	-1.60%
11/15/2022 11:30	Japan	Industrial Production YoY	Sep F	--	9.60%	9.80%
11/15/2022 17:00	Eurozone	Trade Balance SA	Sep	-45.0b	-37.7b	-47.3b
11/15/2022 17:00	Eurozone	Trade Balance NSA	Sep	--	-34.4b	-50.9b
11/15/2022 17:00	Eurozone	GDP SA QoQ	3Q P	0.20%	0.20%	0.20%
11/15/2022 17:00	Eurozone	GDP SA YoY	3Q P	2.10%	2.10%	2.10%
11/15/2022 20:30	United States	PPI Final Demand MoM	Oct	0.40%	0.20%	0.40%
11/15/2022 20:30	United States	PPI Final Demand YoY	Oct	8.40%	8.00%	8.50%
11/16/2022 06:50	Japan	Core Machine Orders YoY	Sep	7.50%	2.90%	9.70%
11/16/2022 06:50	Japan	Core Machine Orders MoM	Sep	0.70%	-4.60%	-5.80%
11/16/2022 20:30	United States	Retail Sales Advance MoM	Oct	1.00%	1.30%	0.00%
11/16/2022 21:15	United States	Industrial Production MoM	Oct	0.10%	-0.10%	0.40%
11/17/2022 06:50	Japan	Imports YoY	Oct	50.00%	53.50%	45.90%
11/17/2022 06:50	Japan	Trade Balance	Oct	-¥1620.0b	-¥2162.0b	-¥2094.0b
11/17/2022 06:50	Japan	Trade Balance Adjusted	Oct	-¥1951.2b	-¥2299.2b	-¥2009.8b
11/17/2022 06:50	Japan	Exports YoY	Oct	29.30%	25.30%	28.90%
11/17/2022 17:00	Eurozone	CPI YoY	Oct F	10.70%	10.60%	9.90%
11/17/2022 17:00	Eurozone	CPI MoM	Oct F	1.50%	1.50%	1.50%
11/17/2022 17:00	Eurozone	CPI Core YoY	Oct F	5.00%	5.00%	5.00%
11/17/2022 20:30	United States	Initial Jobless Claims	Nov-12	228k	222k	225k
11/17/2022 20:30	United States	Continuing Claims	Nov-05	1510k	1507k	1493k
11/18/2022 06:30	Japan	Natl CPI YoY	Oct	3.60%	3.70%	3.00%
11/18/2022 22:00	United States	Existing Home Sales	Oct	4.37m	--	4.71m
11/18/2022 22:00	United States	Existing Home Sales MoM	Oct	-7.20%	--	-1.50%
11/18/2022 11:24	Thailand	Car Sales	Oct	--	--	74150



Calendar

November 2022

Monday	Tuesday	Wednesday	Thursday	Friday
	14	15	16	17
XD CPNCG (0.24 Baht)	XD INETREIT (0.2098 Baht)	XD TPRIME (0.103 Baht) CPNREIT (0.30 Baht) XN TPRIME (0.037 Baht)	XD KUN (0.05 Baht)	XD WHAIR (0.0338 Baht) WHAIR (0.1556 Baht) SPRIME (0.16 Baht) FTREIT (0.187 Baht) XM INTUCH (28/12/2022 10:00)
	21	22	23	24
XD JASIF (0.23 Baht) ADD (0.04 Baht) XN BRRGIF (0.16 Baht)	XD VL (0.02 Baht) TASCO (0.25 Baht) KTBSTMR (0.1854 Baht) FPT (0.43 Baht) DCC (0.025 Baht) BGC (0.10 Baht)	XD TKN (0.08 Baht) SUN (0.05 Baht) SPC (0.50 Baht) S11 (0.10 Baht) PROSPECT (0.2265 Baht) LPH (0.05 Baht) IMPACT (0.15 Baht) ICN (0.10 Baht)	XD RCL (2.25 Baht) GUNKUL (0.06 Baht) D (0.03 Baht) AMATAR (0.16 Baht)	XD PG (0.11 Baht) BOFFICE (0.1716 Baht)
	28	29	30	
XD TNH (0.60 Baht)				

Remark
ND - No dividend
XD - Cash Dividend

XD (ST) - Stock Dividend
XR - Rights for Common

XW - Rights for Warrant
XT - Rights for Transferable Subscription Right

Calendar

December 2022

Monday	Tuesday	Wednesday	Thursday	Friday
			1	2
5		6 XR III - XR (15 : 1 @ 12.00 Baht)	7 XM MAX (30/12/2565 14:00) XR CIG - XR (1 : 2 @ 0.50 Baht)	8 9
12 XM FTREIT (27/01/2023 14:00)	13	14	15	16
19	20	21	22	23
26	27	28	29	30

Remark

ND - No dividend
XD - Cash Dividend

XD (ST) - Stock Dividend
XR - Rights for Common

XW - Rights for Warrant
XT - Rights for Transferable Subscription Right

CG Rating 2020 Companies with CG Rating



AAV	ADVANC	AF	AIRA	AKP	AKR	ALT	AMA	AMATA	AMATAV	ANAN	AOT	AP	ARIP
ARROW	ASP	BAFS	BANPU	BAY	BCP	BCPG	BDMS	BEC	BEM	BGRIM	BIZ	BKI	BLA
BOL	BPP	BRR	BTS	BWG	CENTEL	CFRESH	CHEWA	CHO	CIMBT	CK	CKP	CM	CNT
CNT	COMAN	COTTO	CPALL	CPF	CPI	CPN	CSS	DELTA	DEMCO	DRT	DTAC	DTC	DV8
EA	EASTW	ECF	ECL	EGCO	EPG	ETE	FNS	FPI	FPT	FSMART	GBX	GC	GCAP
GEL	GFPT	GGC	GPSC	GRAMMY	GUNKUL	HANA	HARN	HMPRO	ICC	ICHI	III	ILINK	INTUCH
IRPC	ML	JKN	JSP	JWD	K	KBANK	KCE	KKP	KSL	KTB	KTC	LANNA	LH
LHFG	LIT	LPN	MAKRO	MALEE	MBK	MBKET	MC	MCOT	METCO	MFEC	MINT	MONO	MOONG
MSC	MTC	NCH	NCL	NEP	NKI	NOBLE	NSI	NVD	NYT	OISHI	ORI	OTO	PAP
PCSGH	PDJ	PG	PHOL	PLANB	PLANET	PLAT	PORT	PPS	PR9	PREB	PRG	PRM	PSH
PSL	PTG	PTT	PTTEP	PTTGC	PYLON	Q-CON	QH	QTC	RATCH	RS	S	S & J	SAAM
SABINA	SAMART	SAMTEL	SAT	SC	SCB	SCC	SCCC	SCG	SCN	SDC	SEAFCO	SEA OIL	SE-ED
SELIC	SENA	SIRI	SIS	SITHAI	SMK	SMPC	SNC	SONIC	SORKON	SPALI	SPI	SPRC	SPVI
SSSC	SST	STA	SUSCO	SUTHA	SVI	SYMC	SYNTEC	TACC	TASCO	TCAP	TFMAMA	THANA	THANI
THCOM	THG	THIP	THRE	THREL	TIP	TIPCO	TISCO	TK	TKT	TMB	TMLL	TNDT	TNL
TOA	TOP	TPBI	TQM	TRC	TRUE	TSC	TSR	TSTE	TSTH	TTA	TTCL	TTW	TU
TVD	TVI	TVO	TWPC	U	UAC	UBIS	UV	VGI	VIH	WACOAL	WAVE	WHA	WHAUP
WICE	WINNER												



2S	ABM	ACE	ACG	ADB	AEC	AEONTS	AGE	AH	AHC	AIT	ALLA	AMANAH	AMARIN
APCO	APCS	APURE	AQUA	ASAP	ASEFA	ASIA	ASIAN	ASIMAR	ASK	ASN	ATP30	AUCT	AWC
AYUD	B	BA	BAM	BBL	BFIT	BGC	BJC	BJCHI	BROOK	BTW	CBG	CEN	CGH
CHARAN	CHAYO	CHG	CHOTI	CHOW	CI	CIG	CMC	COLOR	COM7	CPL	CRC	CRD	CSC
CSP	CWT	DCC	DCON	DDD	DOD	DOHOME	EASON	EE	ERW	ESTAR	FE	FLOYD	FN
FORTH	FSS	FTE	FVC	GENCO	GJS	GL	GLAND	GLOBAL	GLOCON	GPI	GULF	GYT	HPT
HTC	ICN	IFS	ILM	IMH	INET	INSURE	IRC	IRCP	IT	ITD	ITEL	J	JAS
JCK	JCKH	JMART	JMT	KBS	KCAR	KGI	KIAT	KOOL	KTIS	KWC	KWM	L&E	LALIN
LDC	LHK	LOXLEY	LPH	LRH	LST	M	MACO	MAJOR	MBAX	MEGA	META	MFC	MGT
MILL	MITSIB	MK	MODERN	MTI	MVP	NETBAY	NEX	NINE	NTV	NWR	OCC	OGC	OSP
PATO	PB	PDG	PDI	PICO	PIMO	PJW	PL	PM	PPP	PRIN	PRINC	PSTC	PT
QLT	RCL	RICHY	RML	RPC	RWI	S11	SALEE	SAMCO	SANKO	SAPPE	SAWAD	SCI	SCP
SE	SFP	SGF	SHR	SIAM	SINGER	SKE	SKR	SKY	SMT	SMT	SNP	SPA	SPC
SPCG	SR	SRICHA	SSC	SSF	STANLY	STI	STPI	SUC	SUN	SYNEX	T	TAE	TAKUNI
TBSP	TCC	TCMC	TEAM	TEAMG	TFG	TGH	TIGER	TITLE	TKN	TKS	TM	TMC	TMD
TMI	TMT	TNITY	TNP	TNR	TOG	TPA	TPAC	TPCORP	TPOLY	TPS	TRITN	TRT	TRU
TSE	TVT	TWP	UEC	UMI	UOBKH	UP	UPF	UPOIC	UT	UTP	UWC	VL	VNT
VPO	WIJK	WP	XO	YUASA	ZEN	ZIGA	ZMICO						



7UP	A	ABICO	AJ	ALL	ALUCON	AMC	APP	ARIN	AS	AU	B52	BC	BCH
BEAUTY	BGT	BH	BIG	BKD	BLAND	BM	BR	BROCK	BSBM	BSM	BTNC	CAZ	CCP
CGD	CITY	CMAN	CMO	CMR	CPT	CPW	CRANE	CSR	D	EKH	EP	ESSO	FMT
GIFT	GREEN	GSC	GTB	HTECH	HUMAN	IHL	INOX	INSET	IP	JTS	JUBILE	KASET	KCM
KKC	KUMWEL	KUN	KWG	KYE	LEE	MATCH	MATI	M-CHAI	MCS	MDX	MJD	MM	MORE
NC	NDR	NER	NFC	NNCL	NOVA	NPK	NUSA	OCEAN	PAF	PF	PK	PLE	PMTA
POST	PPM	PRAKIT	PRECHA	PRIME	PROUD	PTL	RBF	RCI	RJH	ROJNA	RP	RPH	RSP
SF	SFLEX	SGP	SISB	SKN	SLP	SMART	SOLAR	SPG	SQ	SSP	STARK	STC	SUPER
SVOA	TC	TCCC	THMUI	TNH	TOPP	TPCH	TIPIPP	TPLAS	TTI	TYCN	UKEM	UMS	VCOM
VRANDA	WIN	WORK	WPH										

Disclaimer

การเปิดเผยผลการสำรวจของสมาคมส่งเสริมสถาบันกรรมการบริษัทไทย (IOD) ในเรื่องการกำกับดูแลกิจการ (Corporate Governance) นี้ เป็นการดำเนินการตามนโยบายของสำนักงานคณะกรรมการกำกับหลักทรัพย์และตลาดหลักทรัพย์ โดยการสำรวจของ IOD เป็นการสำรวจและประเมินจากข้อมูลของบริษัทจดทะเบียนในตลาดหลักทรัพย์แห่งประเทศไทย และตลาดหลักทรัพย์ เอ็มเอไอ (MAI) ที่มีการเปิดเผยต่อสาธารณะ และเป็นข้อมูลที่ผู้ลงทุนทั่วไปสามารถเข้าถึงได้ ดังนั้น ผลสำรวจดังกล่าวจึงเป็นการนำเสนอในมุมมองของบุคคลภายนอก โดยไม่ได้เป็นการประเมินการปฏิบัติ และมีได้มีการใช้ข้อมูลภายในเพื่อการประเมิน ผลสำรวจดังกล่าวเป็นผลการสำรวจ ณ วันที่ปรากฏในรายงานการกำกับดูแลกิจการของบริษัทจดทะเบียนไทยเท่านั้น ดังนั้น ผลการสำรวจจึงอาจเปลี่ยนแปลงได้ภายหลังวันดังกล่าว หรือเมื่อข้อมูลที่เกี่ยวข้องมีการเปลี่ยนแปลง ทั้งนี้ บริษัทหลักทรัพย์ กรุงศรี จำกัด (มหาชน) มิได้ยืนยัน ตรวจสอบ หรือรับรองถึงความถูกต้องครบถ้วนของผลการสำรวจดังกล่าวแต่อย่างใด

Anti-corruption Progress Indicator 2020

Companies that have declared their intention to join CAC

7UP	ABICO	APURE	B52	BKD	BROCK	CI	ESTAR	EVER	FSMART	J	JKN	JMART	JMT
JSP	LDC	MAJOR	NCL	NOBLE	PK	PLE	SHANG	SKR	SPALI	SSP	SUPER	TGH	THAI
TQM	TTA	WIN	ZIGA										

Companies certified by CAC

2S	ADVANC	AF	AI	AIE	AIRA	AKP	AMA	AMANAHA	AMATA	AMATAV	AP	APCS	AQUA
ARROW	ASK	B	BAFS	BAM	BANPU	BAY	BBL	BCH	BCP	BCPG	BGC	BGRIM	BJCHI
BKI	BLA	BPP	BROOK	BRR	BSBM	BTS	BWG	CEN	CENEL	CFRESH	CGH	CHEWA	CHOTI
CHOW	CIG	CIMBT	CM	CMC	COM7	COTTO	CPALL	CPF	CPI	CPN	CSC	DCC	DELTA
DEMCO	DIMET	DRT	DTAC	DTC	EA	EASTW	ECL	EGCO	EP	EPG	ERW	ETE	FE
FNS	FPI	FPT	FSS	FTE	GBX	GC	GCAP	GEL	GFPT	GGC	GJS	GLOCON	GPI
GPSC	GSTEEL	GUNKUL	HANA	HARN	HEMP	HMPRO	HTC	ICC	ICI	IFS	ILINK	INET	INSURE
INTUCH	IRC	IRPC	ITEL	IVL	K	KASET	KBANK	KBS	KCAR	KCE	KGI	KKP	KSL
KTB	KTC	KWC	KWG	L&E	LANNA	LHFG	LHK	LPN	LRH	M	MAKRO	MALEE	MBAX
MBK	MBKET	MC	MCOT	META	MFC	MFEC	MINT	MONO	MOONG	MSC	MTC	MTI	NBC
NEP	NINE	NKI	NMG	NNCL	NOK	NSI	NWR	OCC	OCEAN	OGC	ORI	PAP	PATO
PB	PCSGH	PDG	PDI	PDJ	PE	PG	PHOL	PL	PLANB	PLANET	PLAT	PM	PPP
PPPM	PPS	PREB	PRG	PRINC	PRM	PSH	PSL	PSTC	PT	PTG	PTT	PTTEP	PTTGC
PYLON	Q-CON	QH	QLT	QTC	RATCH	RML	RWI	S & J	SAAM	SABINA	SAPPE	SAT	SC
SCB	SCC	SCCC	SCG	SCN	SEAOIL	SE-ED	SELIC	SENA	SGP	SINGER	SIRI	SIS	SITHAI
SMIT	SMK	SMPC	SNC	SNP	SORKON	SPACK	SPC	SPI	SPRC	SRICHA	SSF	SSSC	SST
STA	SUSCO	SVI	SYMC	SYNTEC	TAE	TAKUNI	TASCO	TBSP	TCAP	TCMC	TFG	TFI	TFMAMA
THANI	THCOM	THIP	THRE	THREL	TIP	TIPCO	TISCO	TKS	TKT	TMD	TMILL	TMT	TNITY
TNL	TNP	TNR	TOG	TOP	TOPP	TPA	TPCS	TPP	TRU	TRUE	TSC	TSTH	TTB
TTCL	TU	TVD	TVI	TVO	TWPC	U	UBIS	UEC	UKEM	UOBKH	UPF	UV	UWC
VGI	VIH	VNT	WACOAL	WHA	WHAUP	WICE	WIJK	XO	ZEN				

N/A

3K-BAT	A	A5	AAV	ABM	ACAP	ACC	ACE	ACG	ADB	ADD	AEC	AEONTS	AFC
AGE	AH	AHC	AIT	AJ	AJA	AKR	ALL	ALLA	ALT	ALUCON	AMARIN	AMC	ANAN
AOT	APCO	APEX	APP	AQ	ARIN	ARIP	AS	ASAP	ASEFA	ASIA	ASIAN	ASIMAR	ASN
ASP	ASW	ATP30	AU	AUCT	AWC	AYUD	BA	BC	BCT	BDMS	BEAUTY	BEC	BEM
BFIT	BGT	BH	BIG	BIZ	BJC	BLAND	BLISS	BM	BOL	BR	BSM	BTNC	BTW
BUI	CAZ	CBG	CCET	CCP	CGD	CHARAN	CHAYO	CHG	CHO	CITY	CK	CKP	CMAN
CMO	CMR	CNT	COLOR	COMAN	CPH	CPL	CHAP	CPT	CPW	CRANE	CRC	CRD	CSP
CSR	CSS	CTW	CWT	D	DCON	DDD	DHOUSE	DITTO	DMT	DOD	DOHOME	DTCI	DV8
EASON	ECF	EE	EFORL	EKH	EMC	ESSO	ETC	F&D	FANCY	FLOYD	FMT	FN	FORTH
FVC	GENCO	GIFT	GL	GLAND	GLOBAL	GRAMMY	GRAND	GREEN	GSC	GTB	GULF	GYT	HFT
HPT	HTECH	HUMAN	HYDRO	ICN	IFEC	IHL	IIG	III	ILM	IMH	IND	INGRS	INOX
INSET	IP	IRCP	IT	ITD	JAK	JAS	JCK	JCKH	JCT	JR	JTS	JUBILE	JUTHA
JWD	KAMART	KC	KCM	KDH	KEX	KIAT	KISS	KK	KKC	KOOL	KTIS	KUMWEL	KUN
KWM	KYE	LALIN	LEE	LEO	LH	LIT	LOXLEY	LPH	LST	MACO	MANRIN	MATCH	MATI
MAX	M-CHAI	MCS	MDX	MEGA	METCO	MGT	MICRO	MIDA	MILL	MITSIB	MJD	MK	ML
MODERN	MORE	MPIC	MUD	MVP	NC	NCAP	NCH	NDR	NER	NETBAY	NEW	NEWS	NEX
NFC	NOVA	NPK	NRF	NSL	NTV	NUSA	NVD	NYT	OHTL	OISHI	OR	OSP	OTO
PACE	PACO	PAE	PAF	PERM	PF	PICO	PIMO	PJW	PMTA	POLAR	POMPUI	PORT	POST
PPM	PR9	PRAKIT	PRAPAT	PRECHA	PRIME	PRIN	PRO	PROEN	PROS	PROUD	PTL	RAM	RBF
RCI	RCL	RICHY	RJH	ROCK	ROH	ROJNA	RP	RPC	RPH	RS	RSP	RT	S
S11	SA	SABUY	SAFARI	SAK	SALEE	SAM	SAMART	SAMCO	SAMTEL	SANKO	SAUCE	SAWAD	SAWANG
SCGP	SCI	SCM	SCP	SDC	SE	SEAFCO	SF	SFLEX	SFT	SFG	SHR	SIAM	
SICT	SIMAT	SISB	SK	SKE	SKN	SKY	SLM	SLP	SMART	SMD	SMT	SO	SOLAR
SONIC	SPA	SPCG	SPG	SPVI	SQ	SR	SSC	STANLY	STAR	STARK	STC	STEC	STGT
STHAI	STI	STPI	SUC	SUN	SUTHA	SVH	SVOA	SWC	SYNEX	T	TACC	TAPAC	TC
TCC	TCCC	TCJ	TCOAT	TEAM	TEAMG	TGPRO	TH	THANA	THE	THG	THL	THMUI	TIDLOR
TIGER	TITLE	TK	TKN	TM	TMC	TMI	TMW	TNDT	TNH	TNPC	TOA	TPAC	TPBI
TPCH	TIPL	TIPLP	TPLAS	TPOLY	TPS	TQR	TR	TRC	TRITN	TRT	TRUBB	TSE	TSF
TSI	TSR	TSTE	TTI	TTT	TTW	TVT	TWP	TWZ	TYCN	UAC	UMI	UMS	UNIQ
UP	UPA	UPOIC	UREKA	UT	UTP	UVAN	VARO	VCOM	VI	VIBHA	VL	VNG	VPO
VRANDA	W	WAVE	WGE	WINMED	WINNER	WORK	WORLD	WP	WPH	WR	XPG	YCI	YGG
YUASA													

Disclaimer

การเปิดเผยผลการประเมินดัชนีชี้วัดความคืบหน้าการป้องกันความเสี่ยงของการมีข้อบกพร่องเกี่ยวกับการทุจริตคอร์รัปชัน (Anti-Corruption Progress Indicators) ของบริษัทจดทะเบียนในตลาดหลักทรัพย์แห่งประเทศไทยซึ่งจัดทำโดยสถาบันไทยพัฒน์ เป็นการดำเนินการตามนโยบายและตามแผนพัฒนาความยั่งยืนสำหรับบริษัทจดทะเบียนของสำนักงานคณะกรรมการกำกับหลักทรัพย์และตลาดหลักทรัพย์ โดยผลการประเมินดังกล่าวของสถาบันไทยพัฒน์ อาศัยข้อมูลที่ได้รับจากบริษัทจดทะเบียนตามที่บริษัทจดทะเบียนได้ระบุในแบบแสดงข้อมูลเพื่อการประเมิน Anti-Corruption ซึ่งได้อ้างอิงข้อมูลมาจากแบบแสดงรายการข้อมูลประจำปี (แบบ 56-1) รายงานประจำปี (แบบ 56-2) หรือในเอกสารและหรือรายงานอื่นที่เกี่ยวข้องของบริษัทจดทะเบียนนั้น แล้วแต่กรณี ดังนั้น ผลการประเมินดังกล่าวจึงเป็นการนำเสนอในมุมมองของสถาบันไทยพัฒน์ซึ่งเป็นบุคคลภายนอก โดยมีได้เป็นการประเมินการปฏิบัติของบริษัทจดทะเบียนในตลาดหลักทรัพย์แห่งประเทศไทย และมีได้ใช้ข้อมูลภายในเพื่อการประเมิน เนื่องจากผลการประเมินดังกล่าวเป็นเพียงผลการประเมิน ณ วันที่ปรากฏในผลการประเมินเท่านั้น ดังนั้น ผลการประเมินจึงอาจเปลี่ยนแปลงได้ภายหลังวันดังกล่าว หรือเมื่อข้อมูลที่เกี่ยวข้องมีการเปลี่ยนแปลง ทั้งนี้ บริษัทหลักทรัพย์ กรุงศรี จำกัด (มหาชน) มิได้ยืนยัน ตรวจสอบ หรือรับรองความถูกต้องครบถ้วนของผลการประเมินดังกล่าวแต่อย่างใด

Reference

การเปิดเผยข้อมูลบริษัทที่เข้าร่วมโครงการแนวร่วมปฏิบัติของภาคเอกชนไทยในการต่อต้านทุจริต (Thai CAC) ของสมาคมส่งเสริมสถาบันกรรมการบริษัทไทย (ข้อมูล ณ วันที่ 30 มกราคม 2564) มี 2 กลุ่ม คือ

- ได้ประกาศเจตนารมณ์เข้าร่วม CAC
- ได้รับการรับรอง CAC

Research Group

Investment Strategy

อิสระ อรดีดลเชษฐ

Head of Research Group, Macro-strategy
+662 659 7000 ext. 5001
Isara.Ordeedolchest@krungsrisecurities.com

ชัยยศ จีวางกูร

Technical Strategy
+662 659 7000 ext. 5006
Chaiyot.Jiwangkul@krungsrisecurities.com

อาทิตย์ จันทร์สว่าง

Retail Investment Strategy
+662 659 7000 ext. 5005
Artit.Jansawang@krungsrisecurities.com

นลินี ประมาณ

Assistant Strategist
+662 659 7000 ext. 5011
Nalinee.Praman@krungsrisecurities.com

Fundamental Research

นภภัทร จันทร์เสรีกุล

Energy, Petrochemical and Utilities (Power)
+662 659 7000 ext. 5000
Naphat.Chantaraserukul@krungsrisecurities.com

ปฎิภาค นวาวรัตน์

ICT, Media and Transportation (Land)
+662 659 7000 ext. 5003
Phatipak.Navawatana@krungsrisecurities.com

รัฐศักดิ์ พิริยะอนนท์

Property and Bank
+662 659 7000 ext. 5016
Ratasak.Piriyanont@krungsrisecurities.com

สิริการย์ กฤษณิพัทธ์

Healthcare, IE, Property Fund/REITs and Utilities (Water)
+662 659 7000 ext. 5018
Sirikarn.Krisnipat@krungsrisecurities.com

อดิศักดิ์ พรหมบุญ

Agribusiness, Food and Construction Services
+662 659 7000 ext. 5013
Adisak.Prombun@krungsrisecurities.com

พีรวัสส์ คุปติเลิศพงษ์

Assistant analyst
+662 659 7000 ext. 5008
Peerawat.Kupatilertpong@krungsrisecurities.com

Research Support

ยุภาวณี เล้าตระกูลชัย

Database
+662 659 7000 ext. 5002
Yuphawanee.Laotrakunchai@krungsrisecurities.com

ธนิชพร ทิพย์กาญจนกุล

Database
+662 659 7000 ext. 5015
Thanatchaporn.Tipkarnjanakoon@krungsrisecurities.com

Krungsri Securities

01 สำนักงานใหญ่

898 อาคารเพลินจิตทาวเวอร์ ชั้น 3
ถนนเพลินจิต แขวงลุมพินี เขตปทุมวัน กรุงเทพฯ 10330
โทร. +662 659 7000 โทรสาร. +662 658 5699

03 เซ็นทรัลบางนา

589/151 อาคารเซ็นทรัลซิตีทาวเวอร์ ชั้น 27 ถนนเทพ
รัตน แขวงบางนาเหนือ เขตบางนา กรุงเทพฯ 10260
โทร. +662 763 2000 โทรสาร. +662 399 1448

05 สุพรรณบุรี

249/171-172 หมู่ 5 ถนนเนรแก้ว ตำบลท่าระหัด อำเภอ
เมืองสุพรรณบุรี จังหวัดสุพรรณบุรี 72000
โทร. +663 596 7981 โทรสาร. +663 552 2449

07 นครปฐม

67/1 ถนนราชดำเนิน ตำบลพระปฐมเจดีย์ อำเภอเมือง
นครปฐม จังหวัดนครปฐม 73000
โทร. +663 427 5500-7 โทรสาร. +663 421 8989

09 พิษณุโลก

275/1 อาคารธนาคารกรุงศรีอยุธยา จำกัด(มหาชน)
สาขาพิษณุโลก ถนนพิชัยสงคราม ตำบลในเมือง อำเภอ
เมืองพิษณุโลก จังหวัดพิษณุโลก 65000
โทร. +665 530 3360 โทรสาร. +665 530 2580

11 หาดใหญ่

90-92-94 อาคารธนาคารกรุงศรีอยุธยา จำกัด (มหาชน)
สาขาหาดใหญ่ ถนนนิพัทธ์อุทิศ 1 ตำบลหาดใหญ่ อำเภอ
หาดใหญ่ จังหวัดสงขลา 90110
โทร. +667 422 1229 โทรสาร. +667 422 1411

02 เอ็มโพเรียม

622 เอ็มโพเรียมทาวเวอร์ ชั้น 10 ถนนสุขุมวิท 24
แขวงคลองตัน เขตคลองเตย กรุงเทพฯ 10110
โทร. +662 695 4539-40 โทรสาร. +662 695 4599

04 พระราม 2

356, 358, 360 ชั้น 4 ถนนพระราม 2 แขวงสามตำ
เขตบางขุนเทียน กรุงเทพฯ 10150
โทร. +662 013 7145 โทรสาร. +662 895 9557

06 ชลบุรี

64/17 ถนนสุขุมวิท ตำบลบางปลาสร้อย
อำเภอเมืองชลบุรี จังหวัดชลบุรี 20000
โทร. +663 312 6 580 โทรสาร. +663 312 6588

08 เชียงใหม่

70 อาคารธนาคารกรุงศรีอยุธยา จำกัด(มหาชน)
สาขาประตูช้างเผือก ถนนช้างเผือก ตำบลศรีภูมิ
อำเภอเมืองเชียงใหม่ จังหวัดเชียงใหม่ 50200
โทร. +665 321 9234 โทรสาร. +665 321 9247

10 ขอนแก่น

114 อาคารธนาคารกรุงศรีอยุธยา จำกัด(มหาชน) สาขา
ขอนแก่น ถนนศรีจันทร์ ตำบลในเมือง อำเภอเมืองขอนแก่น
จังหวัดขอนแก่น 40000
โทร. +664 322 6120 โทรสาร. +664 322 6180

คำแนะนำการลงทุน

ซื้อ: หุ้นที่คาดหวังอัตราผลตอบแทนรวมจากการลงทุนเกินกว่า 10% ภายในระยะเวลา 1 ปีข้างหน้า

ถือ: หุ้นที่คาดหวังอัตราผลตอบแทนรวมจากการลงทุนระหว่าง -10% ถึง 10% ภายในระยะเวลา 1 ปีข้างหน้า

ขาย: หุ้นที่คาดหวังอัตราผลตอบแทนรวมจากการลงทุนน้อยกว่า -10% ภายในระยะเวลา 1 ปีข้างหน้า